

ОПИСАНИЕ МЕСТОПОЛОЖЕНИЯ ГРАНИЦ

Публичный сервитут в целях размещения ВЛ-0,4 кВ с кадастровым номером 24:07:1402001:3915, ВЛ-10 кВ с кадастровым номером 24:07:1402001:3916, КТП 10/0,4 кВ с кадастровым номером 24:07:1402001:3917 в составе объекта «Строительство ЛЭП-10 кВ, КТП 10/0,4 кВ, ЛЭП-0,4 кВ для электроснабжения объекта, расположенного по адресу: п. Гремучий, ул. Студенческая, 1М»

(наименование объекта, местоположение границ которого описано (далее - объект))

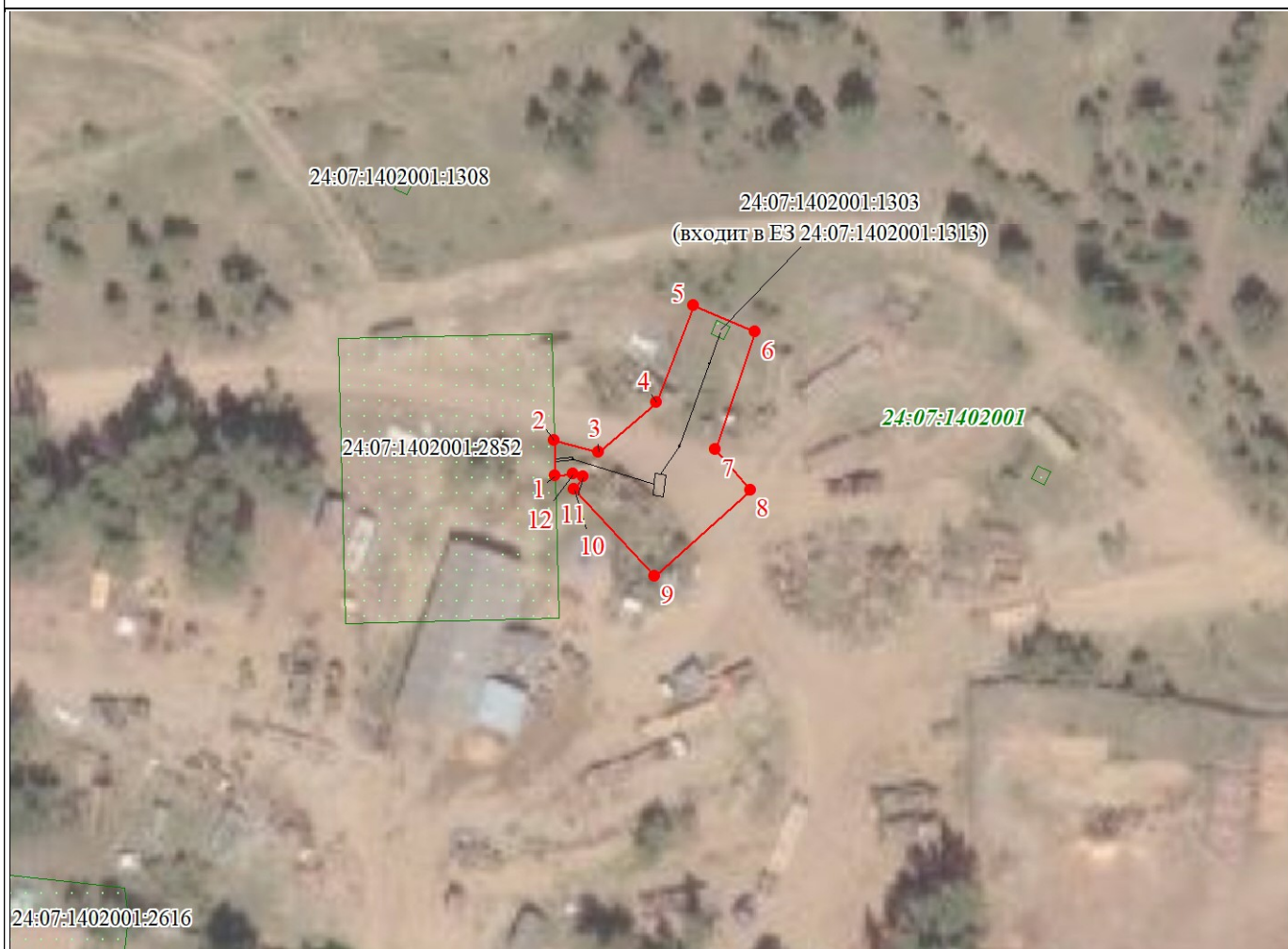
Раздел 1

Сведения об объекте		
N п/п	Характеристики объекта	Описание характеристик
1	2	3
1	Местоположение объекта	Красноярский край, Богучанский р-н, Гремучий п
2	Площадь объекта ± величина погрешности определения площади ($P \pm \Delta P$), м ²	495 ± 8
3	Иные характеристики объекта	Публичный сервитут в целях размещения ВЛ-0,4 кВ с кадастровым номером 24:07:1402001:3915, ВЛ-10 кВ с кадастровым номером 24:07:1402001:3916, КТП 10/0,4 кВ с кадастровым номером 24:07:1402001:3917 в составе объекта «Строительство ЛЭП-10 кВ, КТП 10/0,4 кВ, ЛЭП-0,4 кВ для электроснабжения объекта, расположенного по адресу: п. Гремучий, ул. Студенческая, 1М», площадью 495 кв.м, в границах земельного участка 24:07:1402001:1303 (входит в единое землепользование 24:07:1402001:1313) и в границах кадастрового квартала 24:07:1402001, сроком на 49 лет.

Раздел 2

Сведения о местоположении границ объекта					
1. Система координат МСК 169 (зона 6)					
2. Сведения о характерных точках границ объекта					
Обозначение характерных точек границ	Координаты, м		Метод определения координат характерной точки	Средняя квадратическая погрешность положения характерной точки (Mt), м	Описание обозначения точки на местности (при наличии)
	X	Y			
1	2	3	4	5	6
1	974308.93	27081.25	Аналитический метод	0.1	-
2	974313.89	27081.27	Аналитический метод	0.1	-
3	974312.17	27087.42	Аналитический метод	0.1	-
4	974318.96	27095.78	Аналитический метод	0.1	-
5	974332.46	27101.22	Аналитический метод	0.1	-
6	974328.54	27109.87	Аналитический метод	0.1	-
7	974312.13	27103.87	Аналитический метод	0.1	-
8	974306.37	27108.59	Аналитический метод	0.1	-
9	974294.57	27094.90	Аналитический метод	0.1	-
10	974307.07	27083.93	Аналитический метод	0.1	-
11	974308.72	27085.15	Аналитический метод	0.1	-
12	974309.15	27083.87	Аналитический метод	0.1	-
1	974308.93	27081.25	Аналитический метод	0.1	-
3. Сведения о характерных точках части (частей) границы объекта					
Обозначение характерных точек части границы	Координаты, м		Метод определения координат характерной точки	Средняя квадратическая погрешность положения характерной точки (Mt), м	Описание обозначения точки на местности (при наличии)
	X	Y			


План границ объекта



Масштаб 1:1500

Используемые условные знаки и обозначения:

	Характерная точка границы публичного сервитута
	Надписи номеров характерных точек границы публичного сервитута
	Граница публичного сервитута
	Граница кадастрового квартала
	Обозначение кадастрового квартала
	Существующая часть границы, имеющиеся в ЕГРН сведения о которой достаточны для определения ее местоположения
	Надписи кадастрового номера земельного участка
	Существующая часть границы объекта капитального строительства, имеющаяся в ЕГРН сведения о которой достаточны для определения ее местоположения

Подпись  Леонович Ю. Е.

Место для отпечатка печати (при наличии) лица, составившего описание местоположения границ объекта



Дата 01.07.2021г.

Прошито, пронумеровано и
скреплено печатью на 3
(трех) листах
« 01 » 07 2021 г.
Кадастровый инженер
Ю.Е. Леонович

