

**ОПИСАНИЕ МЕСТОПОЛОЖЕНИЯ ГРАНИЦ**

Публичный сервитут в целях размещения линии электроснабжения ВЛЗ-10 кВ в составе объекта: "Электроснабжение микрорайона "Новоселов" п.Таежный" с кадастровым номером 24:07:0000000:3092

(наименование объекта, местоположение границ которого описано (далее - объект))

Раздел 1

Сведения об объекте		
№ п/п	Характеристики объекта	Описание характеристик
1	2	3
1	Местоположение объекта	Красноярский край, Богучанский р-н, Таежный п
2	Площадь объекта ± величина погрешности определения площади ( $P \pm \Delta P$ ), м <sup>2</sup>	3436 ± 21
3	Иные характеристики объекта	Публичный сервитут в целях размещения линии электроснабжения ВЛЗ-10 кВ в составе объекта: "Электроснабжение микрорайона "Новоселов" п.Таежный" с кадастровым номером 24:07:0000000:3092 в границах кадастрового квартала 24:07:2201001 и в границах земельных участков 24:07:5101001:1797, 24:07:2201001:4527, 24:07:2201001:1304 (входит в единое землепользование 24:07:0000000:74), 24:07:5101001:798 (входит в единое землепользование 24:07:5101001:817), сроком на 49 лет

Раздел 2

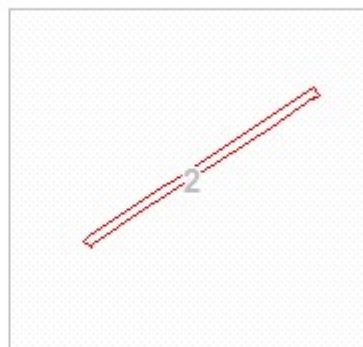
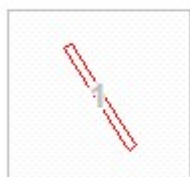
Сведения о местоположении границ объекта					
1. Система координат МСК 169					
2. Сведения о характерных точках границ объекта					
Обозначение характерных точек границ	Координаты, м		Метод определения координат характерной точки	Средняя квадратическая погрешность положения характерной точки (Mt), м	Описание обозначения точки на местности (при наличии)
	X	Y			
1	2	3	4	5	6
1	936197.31	16578.41	Аналитический метод	0.1	-
2	936205.73	16572.46	Аналитический метод	0.1	-
3	936217.50	16564.63	Аналитический метод	0.1	-
4	936296.53	16514.51	Аналитический метод	0.1	-
5	936291.47	16505.55	Аналитический метод	0.1	-
6	936210.82	16558.77	Аналитический метод	0.1	-
7	936195.81	16568.59	Аналитический метод	0.1	-
8	936191.25	16571.93	Аналитический метод	0.1	-
1	936197.31	16578.41	Аналитический метод	0.1	-
					-
9	936289.93	17187.60	Аналитический метод	0.1	-
10	936285.76	17182.19	Аналитический метод	0.1	-
11	936286.95	17181.33	Аналитический метод	0.1	-
12	936258.80	17139.99	Аналитический метод	0.1	-
13	936177.52	17013.93	Аналитический метод	0.1	-
14	936144.56	16963.78	Аналитический метод	0.1	-
15	936139.25	16961.56	Аналитический метод	0.1	-
16	936145.07	16955.06	Аналитический метод	0.1	-
17	936151.70	16959.41	Аналитический метод	0.1	-
18	936199.26	17032.19	Аналитический метод	0.1	-



Раздел 4

План границ объекта

Обзорная схема границ ЗОУИТ



Масштаб 1:7456

Используемые условные знаки и обозначения:

	Характерная точка границы публичного сервитута
	Надписи номеров характерных точек границы публичного сервитута
	Граница публичного сервитута
	Граница кадастрового квартала
	Обозначение кадастрового квартала
	Существующая часть границы, имеющиеся в ЕГРН сведения о которой достаточны для определения ее местоположения
	Надписи кадастрового номера земельного участка
	Существующая часть границы объекта капитального строительства, имеющаяся в ЕГРН сведения о которой достаточны для определения ее местоположения

Подпись



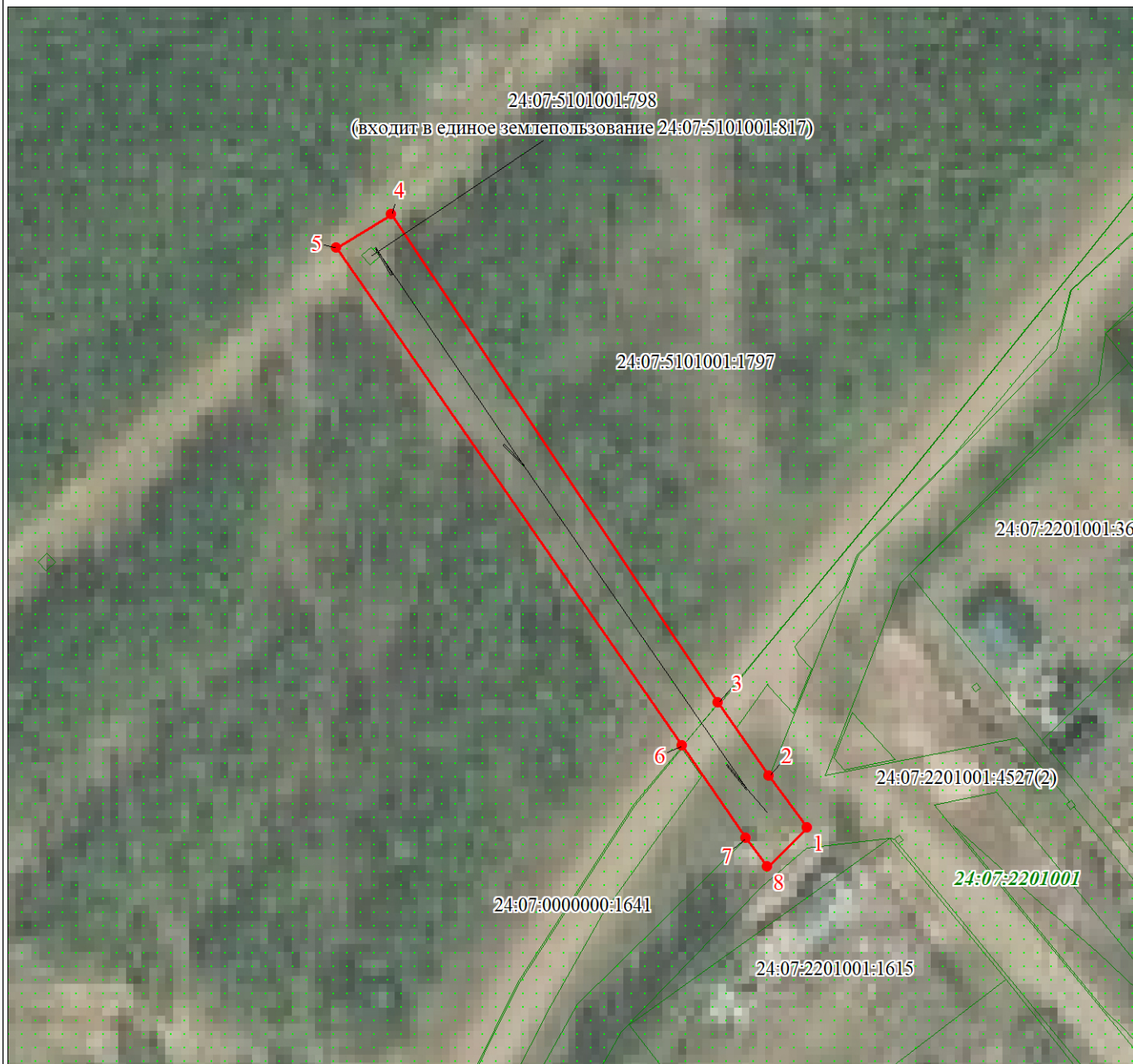
Леонович Ю. Е.

Место для отписки печати (при наличии) лица, составившего описание местоположения границ объекта

Дата 23.03.2021г.

План границ объекта

Выносной лист № 1



Масштаб 1:1000

Используемые условные знаки и обозначения:

Условные обозначения представлены на листе 3

Подпись *Ю. Е. Леонович* Леонович Ю. Е.

Место для отпечатка печати (при наличии) лица, составившего описание местоположения границ объекта



Дата 23.03.2021г

План границ объекта

Выносной лист № 2



Масштаб 1:2000

Используемые условные знаки и обозначения:

Условные обозначения представлены на листе 3

Подпись *Ю. Е. Леонович* Леонович Ю. Е.



Место для отпечатка печати (при наличии) лица, составившего описание местоположения границ объекта

Дата 23.03.2021г

Прошито, пронумеровано и  
скреплено печатью на 5  
( пяти ) листах  
« 23 » 03 2021 г.  
Кадастровый инженер Ю.Е. Леонович

