

**ОПИСАНИЕ МЕСТОПОЛОЖЕНИЯ ГРАНИЦ**

Публичный сервитут в целях размещения ЛЭП-10 кВ с КТП 1000-10/0,4 кВ составе объекта "Строительство ЛЭП-10 кВ, РП-10 кВ для электроснабжения объекта, расположенного по адресу: с. Богучаны, 8км трассы Богучаны-Манзя"

(наименование объекта, местоположение границ которого описано (далее - объект))

Раздел 1

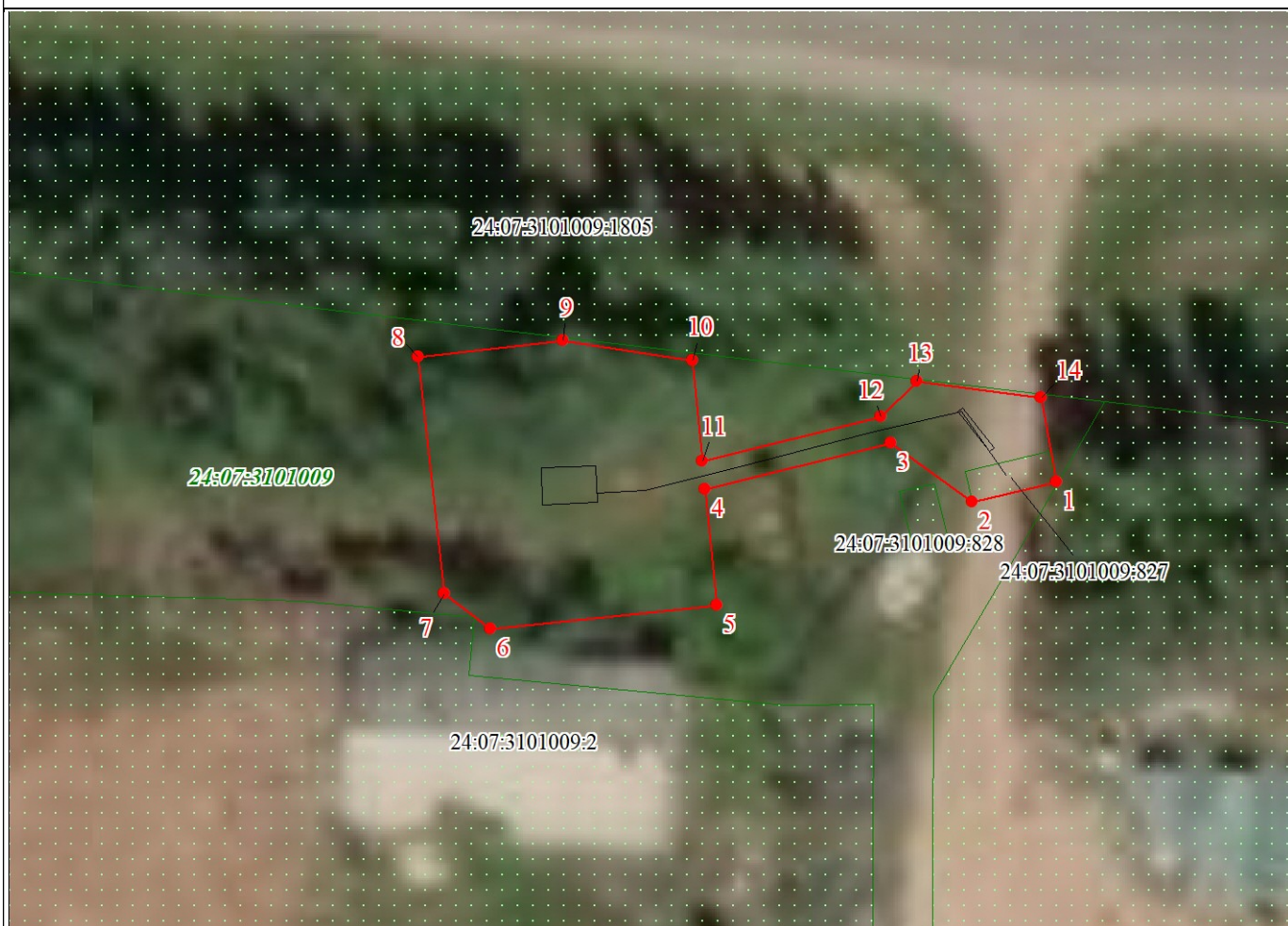
Сведения об объекте		
№ п/п	Характеристики объекта	Описание характеристик
1	2	3
1	Местоположение объекта	Красноярский край, Богучанский р-н, Богучаны с
2	Площадь объекта ± величина погрешности определения площади ( $P \pm \Delta P$ ), м <sup>2</sup>	456 ± 7
3	Иные характеристики объекта	Публичный сервитут в целях размещения ЛЭП-10 кВ с КТП 1000-10/0,4 кВ составе объекта "Строительство ЛЭП-10 кВ, РП-10 кВ для электроснабжения объекта, расположенного по адресу: с. Богучаны, 8км трассы Богучаны-Манзя" с кадастровым номером 24:07:3101009:2704, площадью 456 кв.м, в границах земельного участка 24:07:3101009:827 (входит в единое землепользование 24:07:0000000:69) и в границах кадастрового квартала 24:07:3101009, сроком на 49 лет.

Раздел 2

Сведения о местоположении границ объекта					
1. Система координат МСК 169 (зона 6)					
2. Сведения о характерных точках границ объекта					
Обозначение характерных точек границ	Координаты, м		Метод определения координат характерной точки	Средняя квадратическая погрешность положения характерной точки (Mt), м	Описание обозначения точки на местности (при наличии)
	X	Y			
1	2	3	4	5	6
1	970262.19	20660.78	Аналитический метод	0.1	-
2	970260.90	20654.83	Аналитический метод	0.1	-
3	970265.18	20649.25	Аналитический метод	0.1	-
4	970262.24	20636.12	Аналитический метод	0.1	-
5	970254.11	20636.71	Аналитический метод	0.1	-
6	970252.85	20620.77	Аналитический метод	0.1	-
7	970255.40	20617.62	Аналитический метод	0.1	-
8	970272.03	20616.23	Аналитический метод	0.1	-
9	970272.90	20626.39	Аналитический метод	0.1	-
10	970271.31	20635.46	Аналитический метод	0.1	-
11	970264.25	20635.97	Аналитический метод	0.1	-
12	970267.06	20648.57	Аналитический метод	0.1	-
13	970269.49	20651.16	Аналитический метод	0.1	-
14	970268.10	20659.89	Аналитический метод	0.1	-
1	970262.19	20660.78	Аналитический метод	0.1	-
3. Сведения о характерных точках части (частей) границы объекта					
Обозначение характерных точек части границы	Координаты, м		Метод определения координат характерной точки	Средняя квадратическая погрешность положения характерной точки (Mt), м	Описание обозначения точки на местности (при наличии)
	X	Y			



План границ объекта



Масштаб 1:500

Используемые условные знаки и обозначения:

	Характерная точка границы публичного сервитута
	Надписи номеров характерных точек границы публичного сервитута
	Граница публичного сервитута
	Граница кадастрового квартала
	Обозначение кадастрового квартала
	Существующая часть границы, имеющиеся в ЕГРН сведения о которой достаточны для определения ее местоположения
	Надписи кадастрового номера земельного участка

Подпись  Леонович Ю. Е.

Место для оттиска печати (при наличии) лица, составившего описание местоположения границ объекта



Дата 08.02.2021г.

Прошито, пронумеровано и  
скреплено печатью на 3

( трех ) листах

« 08 » 02 2021 г.

Кадастровый инженер  
Ю.Б. Леонович

