

План границ объекта





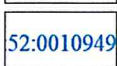
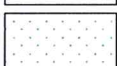
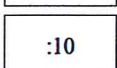
Обзорная схема границ ЗОУИТ

1:10

1:10

Масштаб 1: 16430

Используемые условные знаки и обозначения:

-  Характерная точка границы публичного сервитута
-  Надписи номеров характерных точек границы публичного сервитута
-  Граница публичного сервитута
-  Граница кадастрового квартала
-  Обозначение кадастрового квартала
-  Существующая часть границы, имеющиеся в ЕГРН сведения о которой достаточны для определения ее местоположения
-  Надписи кадастрового номера земельного участка

Подпись  Леонович Ю. Е.

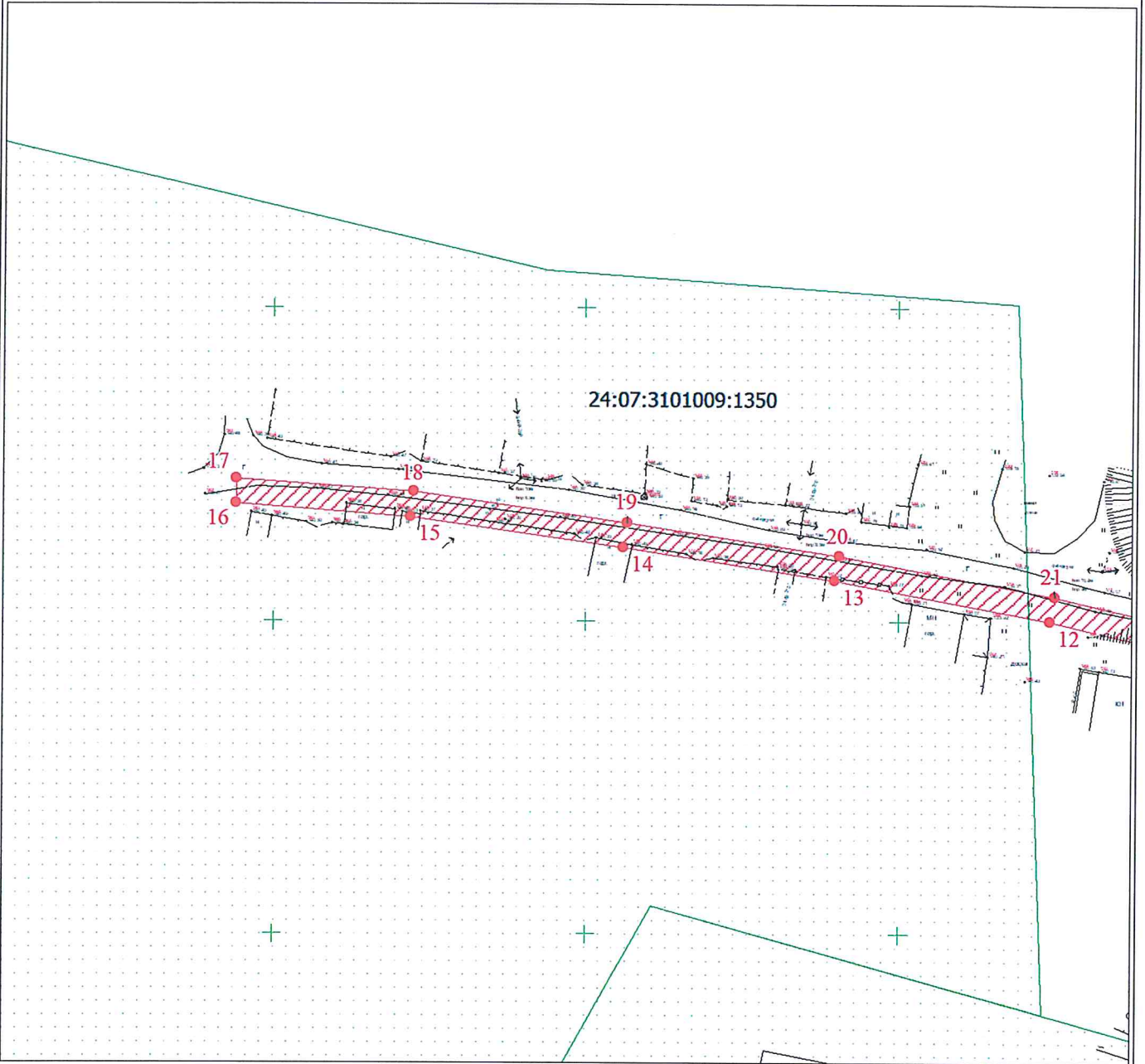
Дата 26 февраля 2020 г.

Место для оттиска печати (при наличии) лица, составившего описание местоположения границ объекта



План границ объекта

Выносной лист № 1



Масштаб 1:1000

Используемые условные знаки и обозначения представлены на листе 4:

Подпись

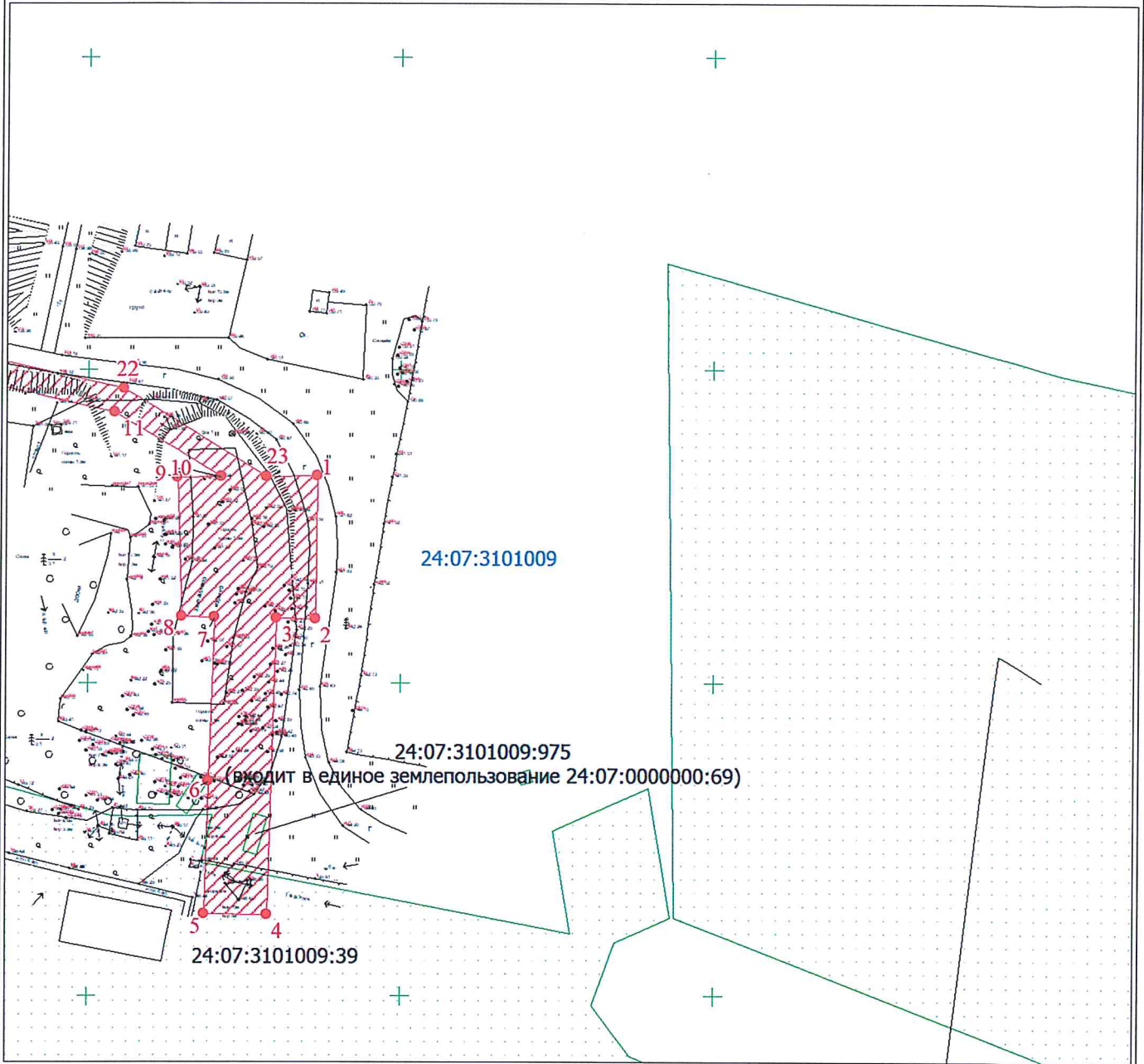
Ю. Е. Леонович
№ 150-781-268358
КАДАСТРОВЫЙ
ИНЖЕНЕР
ЛЕОНОВИЧ
ЮЛИЯ
ЕВГЕНЬЕВНА
1.8-923-454-58-061

Дата 26 февраля 2020 г.

Место для оттиска печати (при наличии) лица, составившего описание местоположения границ объекта

План границ объекта

Выносной лист № 2



Масштаб 1:1000

Используемые условные знаки и обозначения представлены на листе 4:

Подпись

Леонович Ю. Е.

Дата 26 февраля 2020 г.

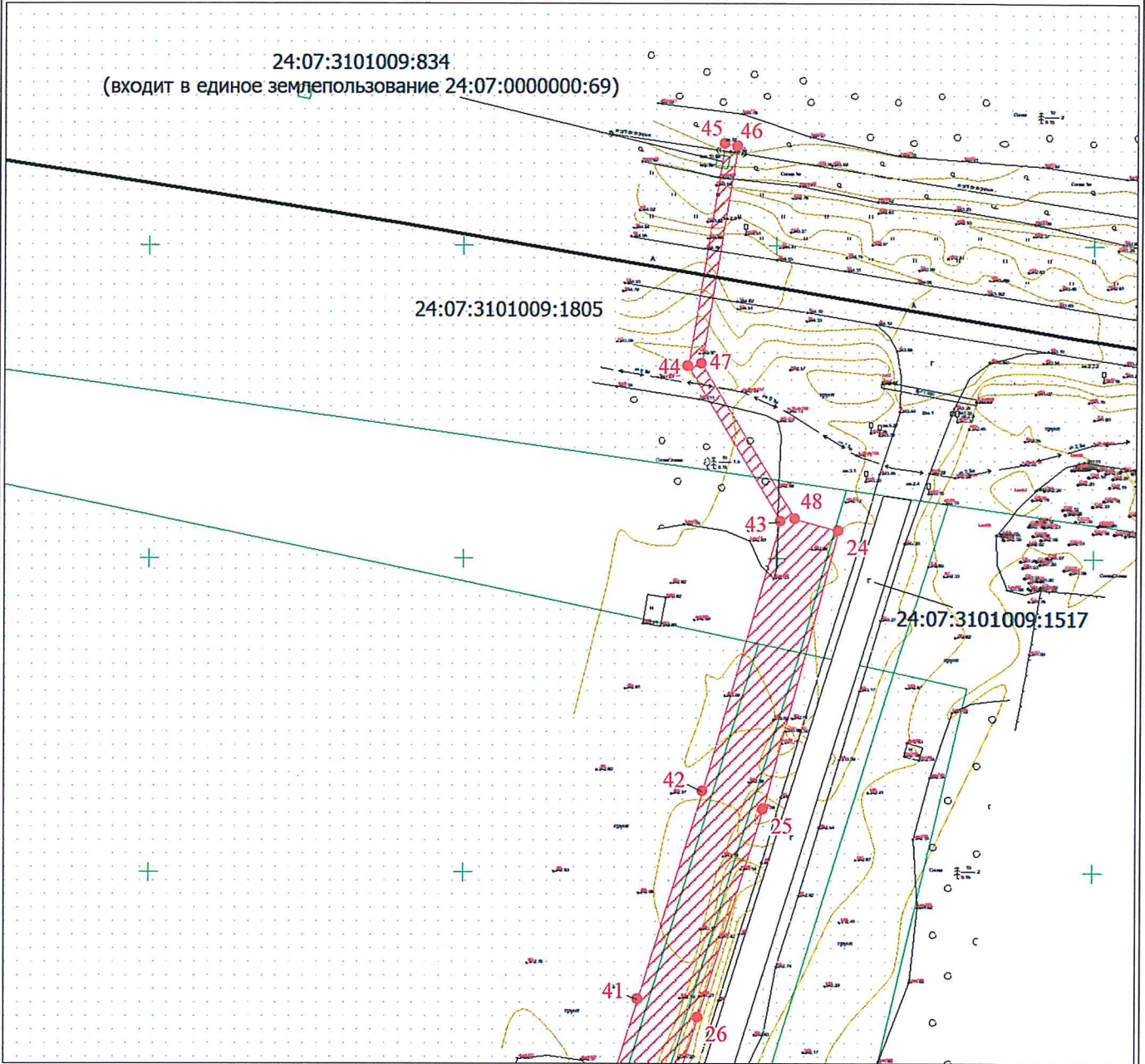
Место для оттиска печати (при наличии) лица, составившего описание местоположения границ объекта



План границ объекта

Выносной лист № 3

24:07:3101009:834
(входит в единое землепользование 24:07:0000000:69)



Масштаб 1:1000

Используемые условные знаки и обозначения представлены на листе 4:

Подпись  Леонович Ю. Е.

Дата 26 февраля 2020 г.

Место для оттиска печати (при наличии) лица, составившего описание местоположения границ объекта



План границ объекта

Выносной лист № 4



Масштаб 1:1000

Используемые условные знаки и обозначения представлены на листе 4:

Подпись Ю. Е. Леонович Леонович Ю. Е.

Дата 26 февраля 2020 г.

Место для оттиска печати (при наличии) лица, составившего описание местоположения границ объекта

