

ОПИСАНИЕ МЕСТОПОЛОЖЕНИЯ ГРАНИЦ

Публичный сервитут для использования земель и земельных участков в целях эксплуатации магистрального нефтепровода федерального значения «Магистральный нефтепровод «Куюмба-Тайшет». 1 очередь строительства. 1 этап» (участок км 96,6 – км 217,3)

(наименование объекта, местоположение границ которого описано (далее - объект))

Раздел 1

Сведения об объекте

№ п/п	Характеристики объекта	Описание характеристик
1	2	3
1.	Местоположение объекта	Красноярский край, район Богучанский
2.	Площадь объекта +/- величина погрешности определения площади (Р +/- Дельта Р)	389951 +/- 219 м ²
3.	Иные характеристики объекта	Публичный сервитут для использования земель и земельных участков в целях эксплуатации магистрального нефтепровода федерального значения «Магистральный нефтепровод «Куюмба-Тайшет». 1 очередь строительства. 1 этап» (участок км 96,6 – км 217,3). Срок публичного сервитута: в соответствии с п.8 ст.39.43 ЗК РФ публичный сервитут считается установленным со дня внесения сведений о нем в Единый государственный реестр недвижимости, срок публичного сервитута составляет 49 лет. Владелец публичного сервитута: Общество с ограниченной ответственностью "Транснефть-Восток", ИНН 3801079671, ОГРН 1063801003617, почтовый адрес:665734, Иркутская область, г. Братск, ж.р.Энергетик, ул.Олимпийская, д.14, тел.8 (3953)300-668, vsmn@vsmn.transneft.ru

Раздел 2

Сведения о местоположении границ объекта

1. Система координат МСК-168, зона 4

2. Сведения о характерных точках границ объекта

Обозначение характерных точек границ	Координаты, м		Метод определения координат характерной точки	Средняя квадратическая погрешность положения характерной точки (Mt), м	Описание обозначения точки на местности (при наличии)
	X	Y			
1	2	3	4	5	6
н1	1106350.49	123450.65	Аналитический метод	0.1	Закрепление отсутствует
н2	1106350.67	123450.62	Аналитический метод	0.1	Закрепление отсутствует
н3	1106793.55	123352.96	Аналитический метод	0.1	Закрепление отсутствует
н4	1107968.42	123096.20	Аналитический метод	0.1	Закрепление отсутствует
н5	1108291.94	123023.56	Аналитический метод	0.1	Закрепление отсутствует
н6	1108290.03	123075.48	Аналитический метод	0.1	Закрепление отсутствует
н7	1108289.98	123075.49	Аналитический метод	0.1	Закрепление отсутствует
н8	1107975.30	123145.87	Аналитический метод	0.1	Закрепление отсутствует
н9	1106699.57	123424.93	Аналитический метод	0.1	Закрепление отсутствует
н10	1106398.51	123491.56	Аналитический метод	0.1	Закрепление отсутствует
н11	1106398.43	123491.58	Аналитический метод	0.1	Закрепление отсутствует
н1	1106350.49	123450.65	Аналитический метод	0.1	Закрепление отсутствует
н12	1097309.61	126325.04	Аналитический метод	0.1	Закрепление отсутствует
н13	1097310.14	126325.05	Аналитический метод	0.1	Закрепление отсутствует
н14	1097555.19	126350.31	Аналитический метод	0.1	Закрепление отсутствует
н15	1098168.71	126414.41	Аналитический метод	0.1	Закрепление отсутствует
н16	1098774.38	126478.89	Аналитический метод	0.1	Закрепление отсутствует
н17	1099351.13	126538.86	Аналитический метод	0.1	Закрепление отсутствует
н18	1099739.62	126579.94	Аналитический метод	0.1	Закрепление отсутствует
н19	1099854.54	126532.30	Аналитический метод	0.1	Закрепление отсутствует
н20	1100181.29	126396.92	Аналитический метод	0.1	Закрепление отсутствует
н21	1100554.41	126241.83	Аналитический метод	0.1	Закрепление отсутствует

2. Сведения о характерных точках границ объекта					
Обозначение характерных точек границ	Координаты, м		Метод определения координат характерной точки	Средняя квадратическая погрешность положения характерной точки (Mt), м	Описание обозначения точки на местности (при наличии)
	X	Y			
1	2	3	4	5	6
н22	1100911.56	126093.49	Аналитический метод	0.1	Закрепление отсутствует
н23	1100932.19	126079.13	Аналитический метод	0.1	Закрепление отсутствует
н24	1101529.44	125540.84	Аналитический метод	0.1	Закрепление отсутствует
н25	1101717.64	125371.31	Аналитический метод	0.1	Закрепление отсутствует
н26	1101840.83	125260.45	Аналитический метод	0.1	Закрепление отсутствует
н27	1101819.71	125294.64	Аналитический метод	0.1	Закрепление отсутствует
н28	1101780.89	125381.94	Аналитический метод	0.1	Закрепление отсутствует
н29	1101780.09	125382.47	Аналитический метод	0.1	Закрепление отсутствует
н30	1101562.54	125578.64	Аналитический метод	0.1	Закрепление отсутствует
н31	1101069.52	126024.50	Аналитический метод	0.1	Закрепление отсутствует
н32	1101074.29	126073.98	Аналитический метод	0.1	Закрепление отсутствует
н33	1101047.80	126097.83	Аналитический метод	0.1	Закрепление отсутствует
н34	1101052.92	126103.07	Аналитический метод	0.1	Закрепление отсутствует
н35	1101062.21	126111.38	Аналитический метод	0.1	Закрепление отсутствует
н36	1101056.21	126118.09	Аналитический метод	0.1	Закрепление отсутствует
н37	1101046.81	126109.68	Аналитический метод	0.1	Закрепление отсутствует
н38	1101046.59	126109.46	Аналитический метод	0.1	Закрепление отсутствует
н39	1101041.11	126103.85	Аналитический метод	0.1	Закрепление отсутствует
н40	1100982.11	126156.96	Аналитический метод	0.1	Закрепление отсутствует
н41	1100930.62	126140.99	Аналитический метод	0.1	Закрепление отсутствует
н42	1100713.01	126231.73	Аналитический метод	0.1	Закрепление отсутствует
н43	1100601.88	126277.89	Аналитический метод	0.1	Закрепление отсутствует
н44	1100178.58	126453.54	Аналитический метод	0.1	Закрепление отсутствует
н45	1099749.23	126631.94	Аналитический метод	0.1	Закрепление отсутствует
н46	1098810.54	126533.35	Аналитический метод	0.1	Закрепление отсутствует

2. Сведения о характерных точках границ объекта					
Обозначение характерных точек границ	Координаты, м		Метод определения координат характерной точки	Средняя квадратическая погрешность положения характерной точки (Mt), м	Описание обозначения точки на местности (при наличии)
	X	Y			
1	2	3	4	5	6
н47	1098576.50	126508.91	Аналитический метод	0.1	Закрепление отсутствует
н48	1097399.72	126385.78	Аналитический метод	0.1	Закрепление отсутствует
н49	1097336.24	126379.16	Аналитический метод	0.1	Закрепление отсутствует
н12	1097309.61	126325.04	Аналитический метод	0.1	Закрепление отсутствует
н50	1101018.88	126068.19	Аналитический метод	0.1	Закрепление отсутствует
н51	1101032.20	126081.83	Аналитический метод	0.1	Закрепление отсутствует
н52	1101051.33	126065.07	Аналитический метод	0.1	Закрепление отсутствует
н53	1101049.04	126041.02	Аналитический метод	0.1	Закрепление отсутствует
н50	1101018.88	126068.19	Аналитический метод	0.1	Закрепление отсутствует
н54	1100993.75	126090.83	Аналитический метод	0.1	Закрепление отсутствует
н55	1101005.63	126104.16	Аналитический метод	0.1	Закрепление отсутствует
н56	1101005.73	126104.07	Аналитический метод	0.1	Закрепление отсутствует
н57	1101007.04	126105.58	Аналитический метод	0.1	Закрепление отсутствует
н58	1101021.35	126091.33	Аналитический метод	0.1	Закрепление отсутствует
н59	1101025.41	126087.77	Аналитический метод	0.1	Закрепление отсутствует
н60	1101012.19	126074.22	Аналитический метод	0.1	Закрепление отсутствует
н54	1100993.75	126090.83	Аналитический метод	0.1	Закрепление отсутствует
н61	1100953.65	126125.08	Аналитический метод	0.1	Закрепление отсутствует
н62	1100976.68	126132.25	Аналитический метод	0.1	Закрепление отсутствует
н63	1100996.19	126114.74	Аналитический метод	0.1	Закрепление отсутствует
н64	1101003.96	126108.30	Аналитический метод	0.1	Закрепление отсутствует
н65	1100990.78	126093.51	Аналитический метод	0.1	Закрепление отсутствует
н66	1100962.90	126118.63	Аналитический метод	0.1	Закрепление отсутствует
н61	1100953.65	126125.08	Аналитический метод	0.1	Закрепление отсутствует
н67	1101313.81	126313.72	Аналитический метод	0.1	Закрепление отсутствует

2. Сведения о характерных точках границ объекта					
Обозначение характерных точек границ	Координаты, м		Метод определения координат характерной точки	Средняя квадратическая погрешность положения характерной точки (M _t), м	Описание обозначения точки на местности (при наличии)
	X	Y			
1	2	3	4	5	6
н68	1101265.00	126356.46	Аналитический метод	0.1	Закрепление отсутствует
н69	1101224.07	126309.37	Аналитический метод	0.1	Закрепление отсутствует
н70	1101235.04	126299.81	Аналитический метод	0.1	Закрепление отсутствует
н71	1101228.12	126293.25	Аналитический метод	0.1	Закрепление отсутствует
н72	1101227.82	126292.94	Аналитический метод	0.1	Закрепление отсутствует
н73	1101164.83	126223.95	Аналитический метод	0.1	Закрепление отсутствует
н74	1101079.12	126128.83	Аналитический метод	0.1	Закрепление отсутствует
н75	1101065.11	126114.12	Аналитический метод	0.1	Закрепление отсутствует
н76	1101073.80	126105.84	Аналитический метод	0.1	Закрепление отсутствует
н77	1101087.87	126120.62	Аналитический метод	0.1	Закрепление отсутствует
н78	1101173.70	126215.87	Аналитический метод	0.1	Закрепление отсутствует
н79	1101236.54	126284.69	Аналитический метод	0.1	Закрепление отсутствует
н80	1101244.12	126291.89	Аналитический метод	0.1	Закрепление отсутствует
н81	1101268.45	126270.70	Аналитический метод	0.1	Закрепление отсутствует
н67	1101313.81	126313.72	Аналитический метод	0.1	Закрепление отсутствует
н82	1091279.47	131424.04	Аналитический метод	0.1	Закрепление отсутствует
н83	1091408.82	131325.25	Аналитический метод	0.1	Закрепление отсутствует
н84	1091445.87	131299.86	Аналитический метод	0.1	Закрепление отсутствует
н85	1091587.87	131193.05	Аналитический метод	0.1	Закрепление отсутствует
н86	1091602.27	131183.28	Аналитический метод	0.1	Закрепление отсутствует
н87	1091767.81	131059.23	Аналитический метод	0.1	Закрепление отсутствует
н88	1091767.81	131124.94	Аналитический метод	0.1	Закрепление отсутствует
н89	1091767.79	131124.96	Аналитический метод	0.1	Закрепление отсутствует
н90	1091594.33	131252.73	Аналитический метод	0.1	Закрепление отсутствует
н91	1091409.32	131388.94	Аналитический метод	0.1	Закрепление отсутствует

2. Сведения о характерных точках границ объекта

Обозначение характерных точек границ	Координаты, м		Метод определения координат характерной точки	Средняя квадратическая погрешность положения характерной точки (Mt), м	Описание обозначения точки на местности (при наличии)
	X	Y			
1	2	3	4	5	6
н92	1091309.61	131464.90	Аналитический метод	0.1	Закрепление отсутствует
н93	1091308.66	131463.42	Аналитический метод	0.1	Закрепление отсутствует
н94	1091296.64	131447.43	Аналитический метод	0.1	Закрепление отсутствует
н82	1091279.47	131424.04	Аналитический метод	0.1	Закрепление отсутствует

3. Сведения о характерных точках части (частей) границы объекта

Обозначение характерных точек части границы	Координаты, м		Метод определения координат характерной точки	Средняя квадратическая погрешность положения характерной точки (Mt), м	Описание обозначения точки на местности (при наличии)
	X	Y			
1	2	3	4	5	6
-	-	-	-	-	-

Раздел 3

Сведения о местоположении измененных (уточненных) границ объекта

1. Система координат -

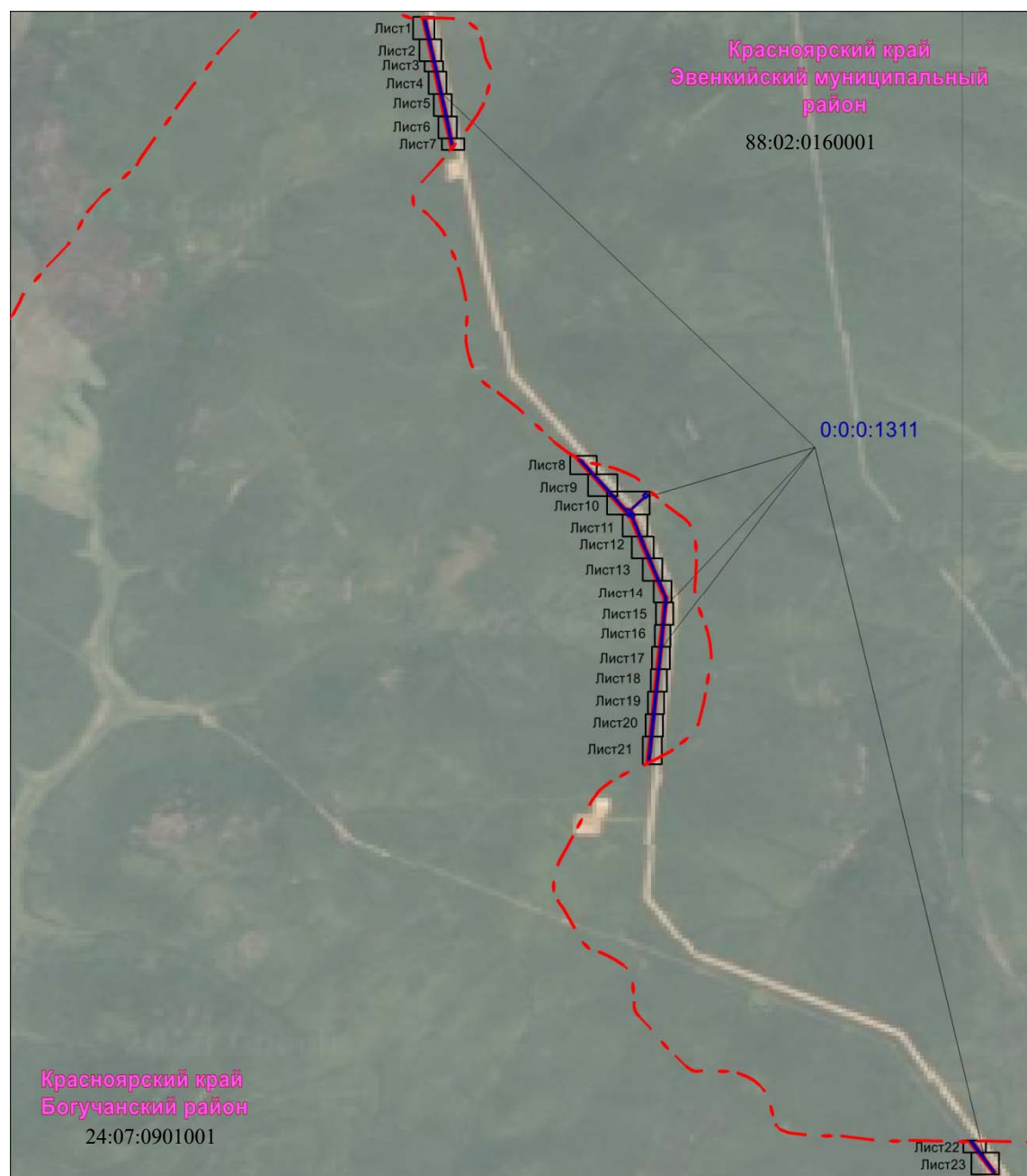
2. Сведения о характерных точках границ объекта

Обозначение характерных точек границ	Существующие координаты, м		Измененные (уточненные) координаты, м		Метод определения координат характерной точки	Средняя квадратическая погрешность положения характерной точки (Mt), м	Описание обозначения точки на местности (при наличии)
	X	Y	X	Y			
1	2	3	4	5	6	7	8
-	-	-	-	-	-	-	

3. Сведения о характерных точках части (частей) границы объекта

Обозначение характерных точек части границы	Существующие координаты, м		Измененные (уточненные) координаты, м		Метод определения координат характерной точки	Средняя квадратическая погрешность положения характерной точки (Mt), м	Описание обозначения точки на местности (при наличии)
	X	Y	X	Y			
1	2	3	4	5	6	7	8
-	-	-	-	-	-	-	

Схема расположения границ публичного сервитута



Масштаб 1:100 000

Экспликация сооружений, входящих в состав магистрального нефтепровода федерального значения: «Магистральный нефтепровод «Куюмба-Тайшет». 1 очередь строительства. 1 этап» (участок км 96,6 – км 217,3)»

I	Трубопровод Магистральный "Куюмба-Тайшет" часть линейная участок км 96.6 – км 217.3
I/1	Вдольтрассовая ВЛ-10кВ МН "Куюмба-Тайшет" 96.6 км – 217.3 км
XI/1	Ограждение УЗА периметральное
XI/3	Эстакада кабельная УЗА км 196.7
XI/4	Дорога подъездная к УЗА 196.7 км
XI/6	Площадка приема ремонтных бригад при УЗА км 196.7
XI/7	Автодорога подъездная к ППРБ при УЗА км 196.7



Условные обозначения

- граница земельного участка, сведения о котором имеются в ЕГРН
- граница ОКС, сведения о котором имеются в ЕГРН
- проектные границы публичного сервитута
- - - граница муниципального района

88:02:0160001
0:0:0:1311
88:02:000000:14



- кадастровый номер квартала
- кадастровый номер ОКС
- кадастровый номер земельного участка
- характерная точка границы публичного сервитута
- номер сооружения, входящего в состав сооружения трубопроводного транспорта

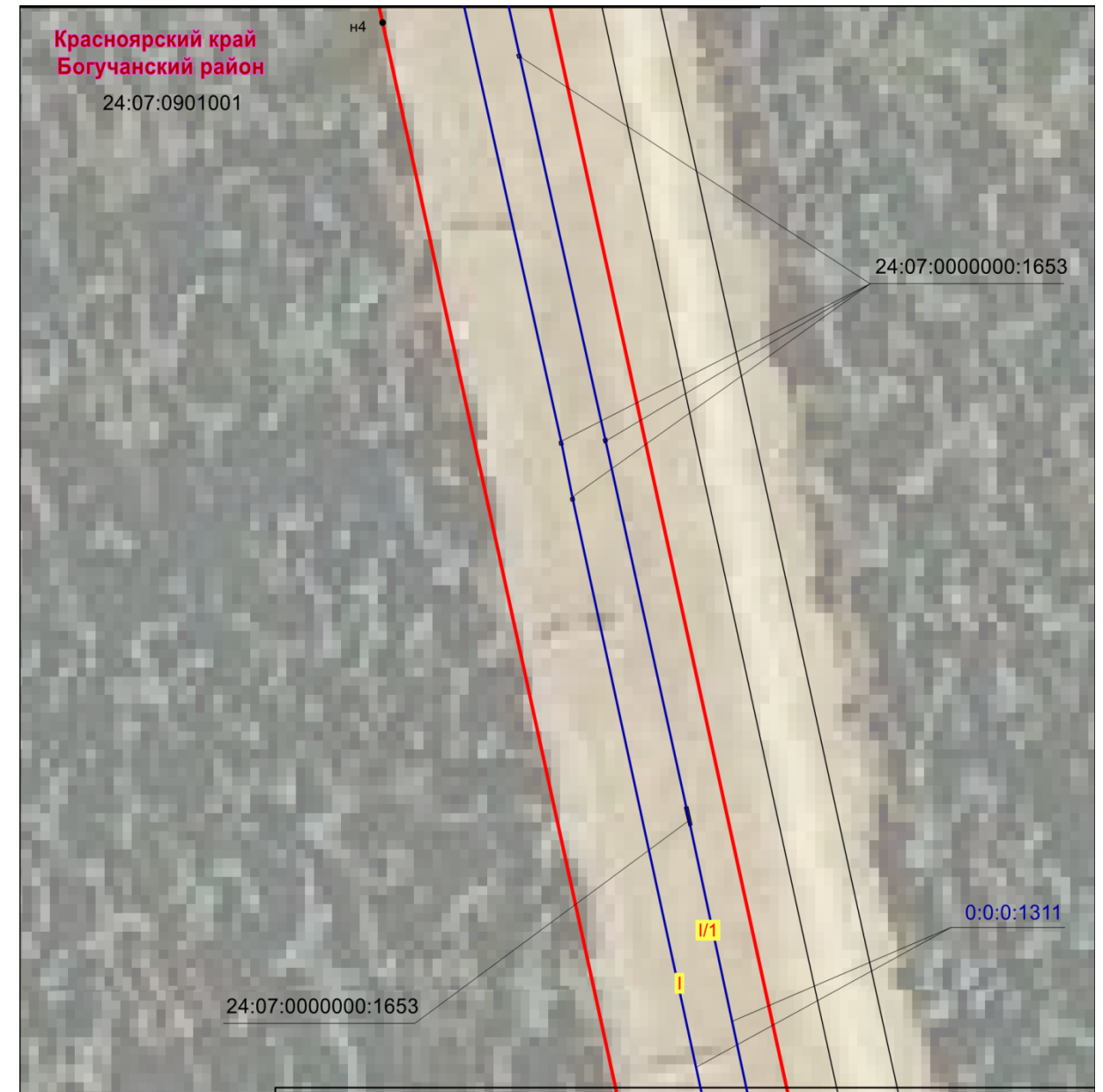
Схема расположения границ публичного сервитута

Лист 1







Масштаб 1:2000

Лист 2



Масштаб 1:2000

Условные обозначения

-  - граница земельного участка, сведения о котором имеются в ЕГРН
-  - граница ОКС, сведения о котором имеются в ЕГРН
-  - проектные границы публичного сервитута
-  - граница муниципального района

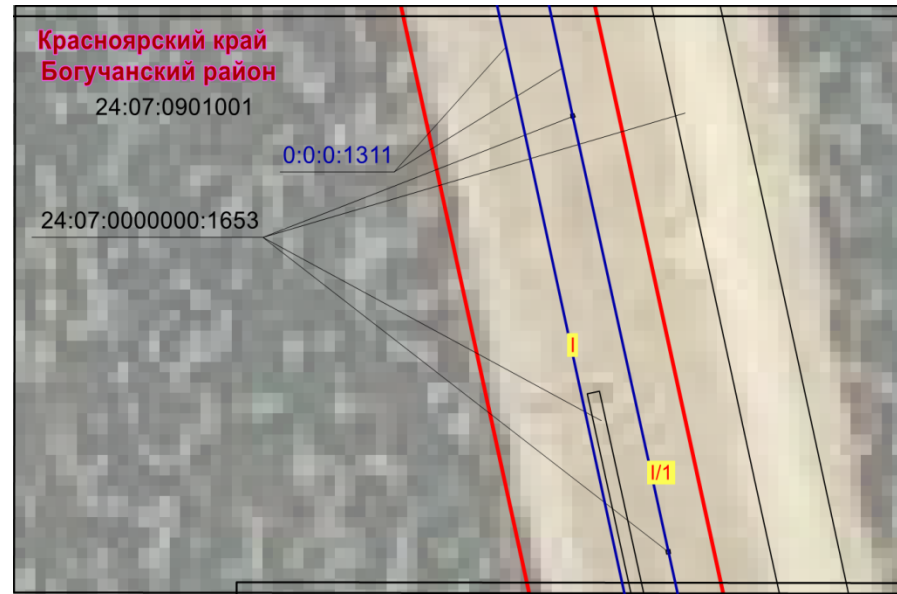
88:02:0160001
0:0:0:1311
88:02:000000:14



- кадастровый номер квартала
- кадастровый номер ОКС
- кадастровый номер земельного участка
- характерная точка границы публичного сервитута
- номер сооружения, входящего в состав сооружения трубопроводного транспорта

Схема расположения границ публичного сервитута

Лист 3



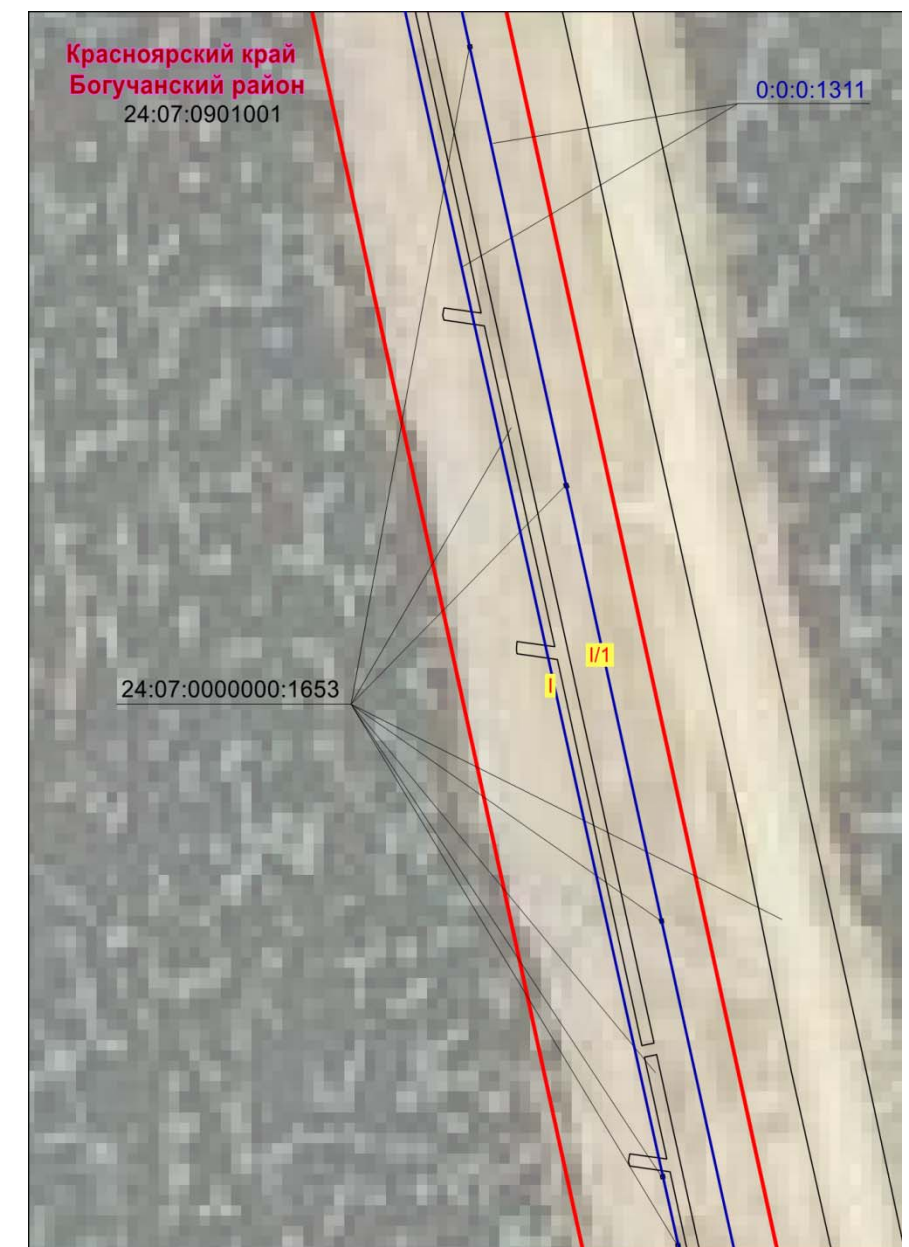
Масштаб 1:2000

Лист 4



Масштаб 1:2000

Лист 5



Масштаб 1:2000

Условные обозначения

- граница земельного участка, сведения о котором имеются в ЕГРН
- граница ОКС, сведения о котором имеются в ЕГРН
- проектные границы публичного сервитута
- граница муниципального района

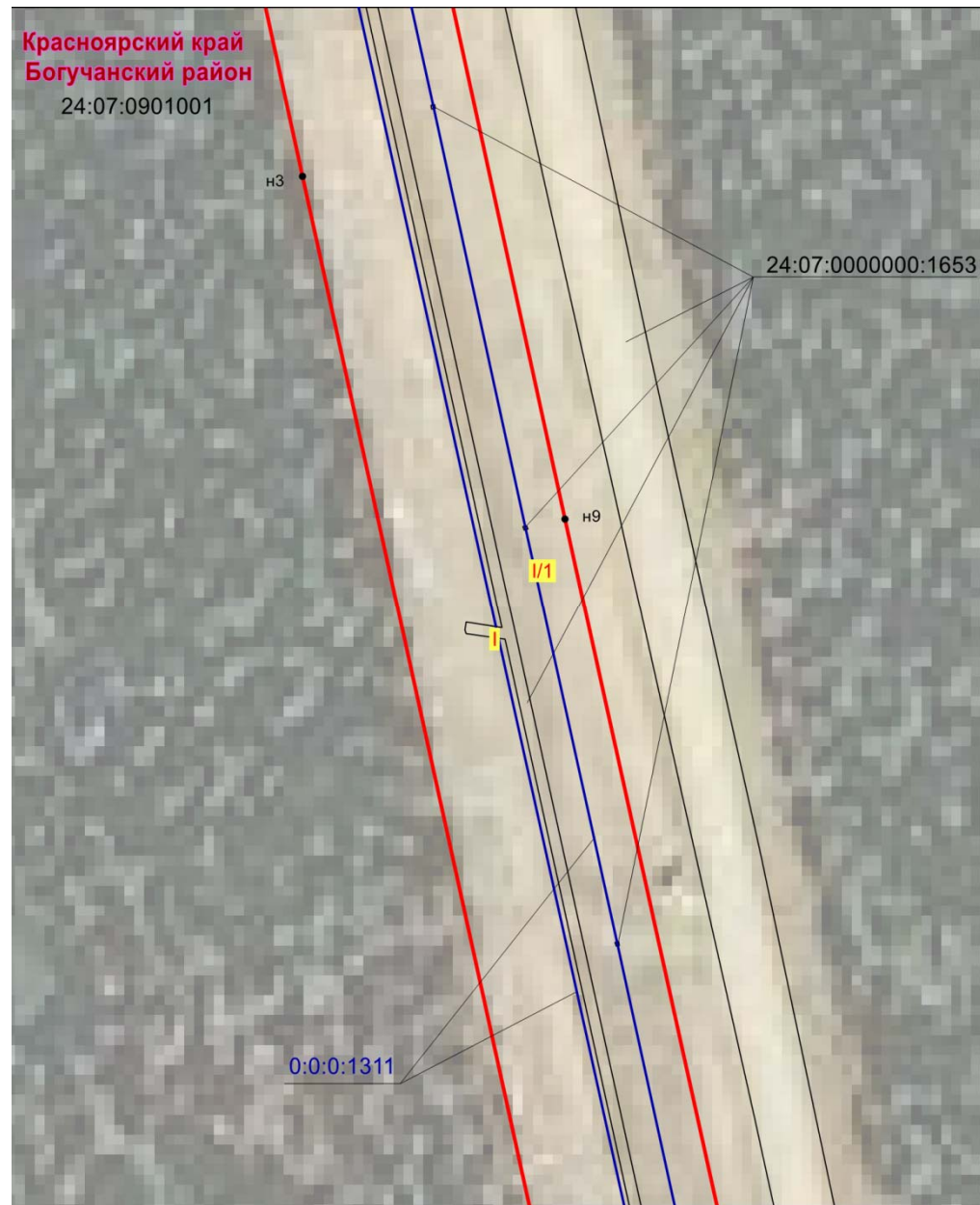
88:02:0160001
0:0:0:1311
88:02:0000000:14



- кадастровый номер квартала
- кадастровый номер ОКС
- кадастровый номер земельного участка
- характерная точка границы публичного сервитута
- номер сооружения, входящего в состав сооружения трубопроводного транспорта

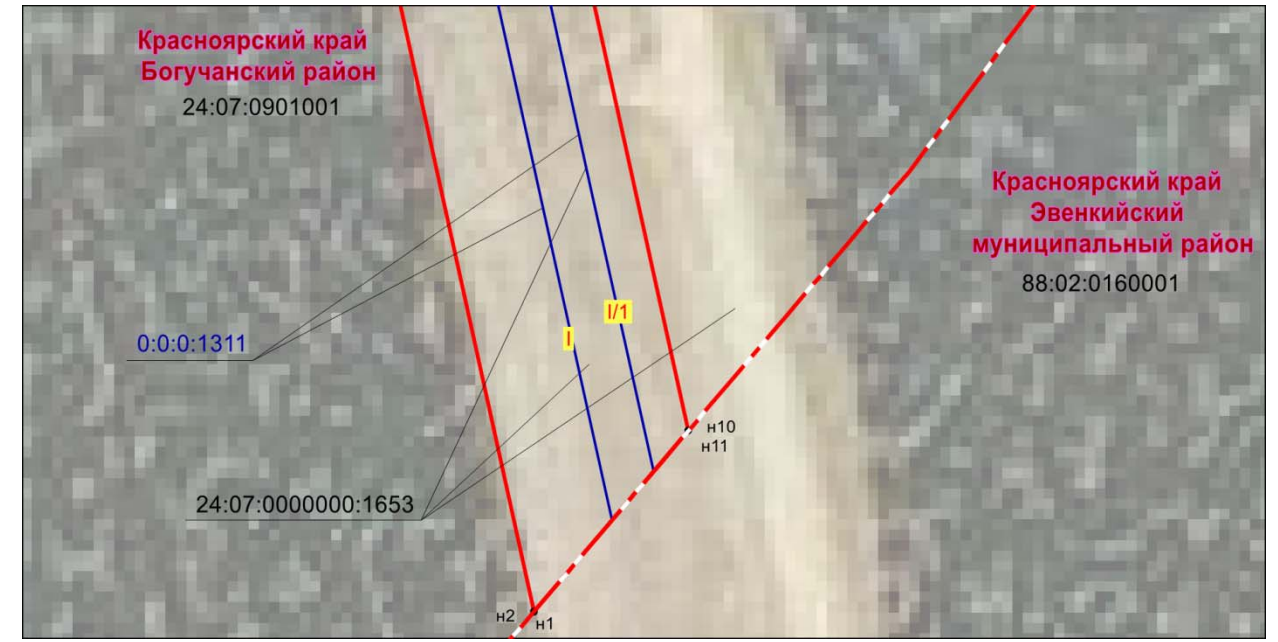
Схема расположения границ публичного сервитута

Лист 6







Масштаб 1:2000

Лист 7



Масштаб 1:2000

Условные обозначения

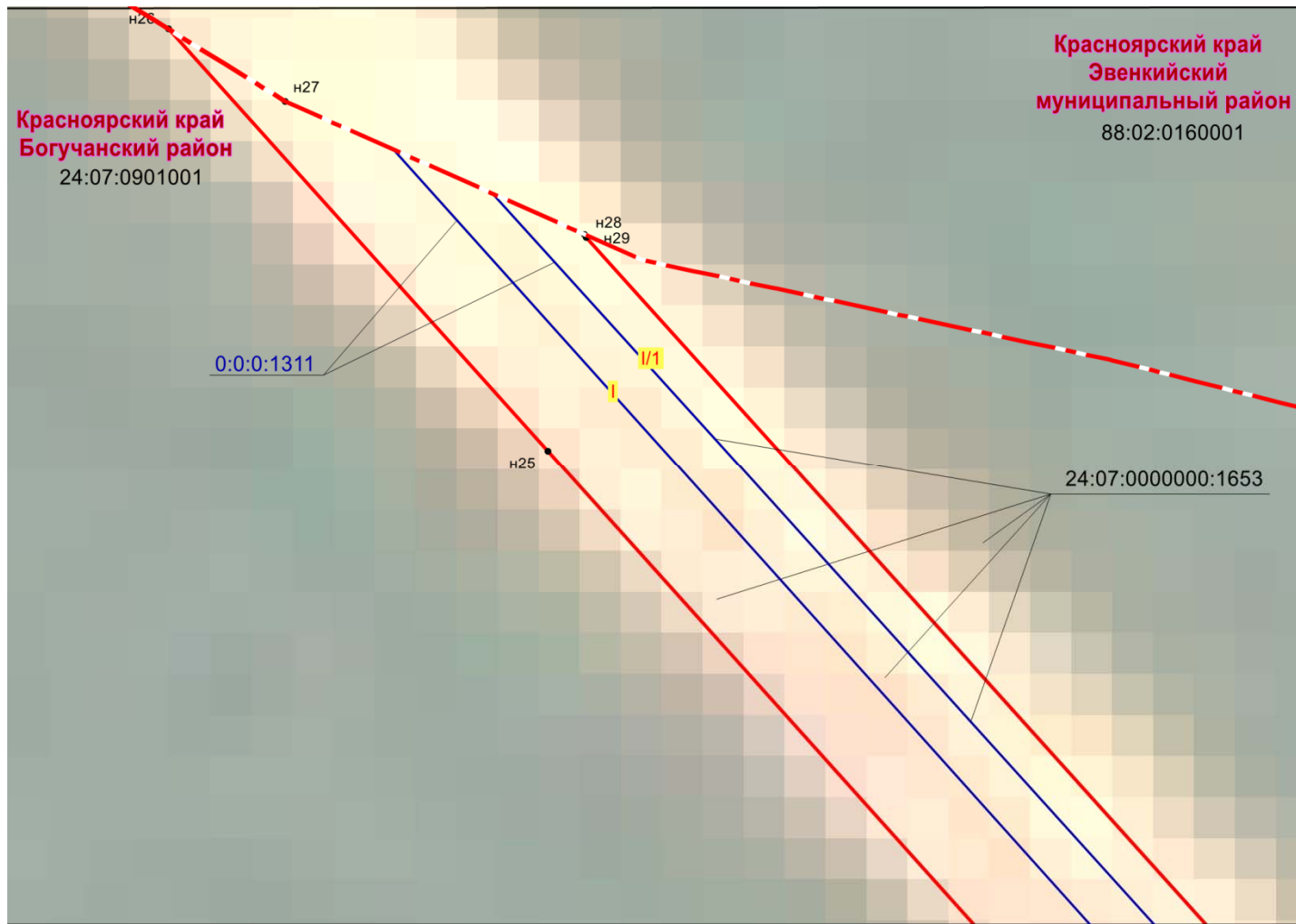
-  - граница земельного участка, сведения о котором имеются в ЕГРН
-  - граница ОКС, сведения о котором имеются в ЕГРН
-  - проектные границы публичного сервитута
-  - граница муниципального района

- 88:02:0160001 - кадастровый номер квартала
- 0:0:0:1311 - кадастровый номер ОКС
- 88:02:000000:14 - кадастровый номер земельного участка

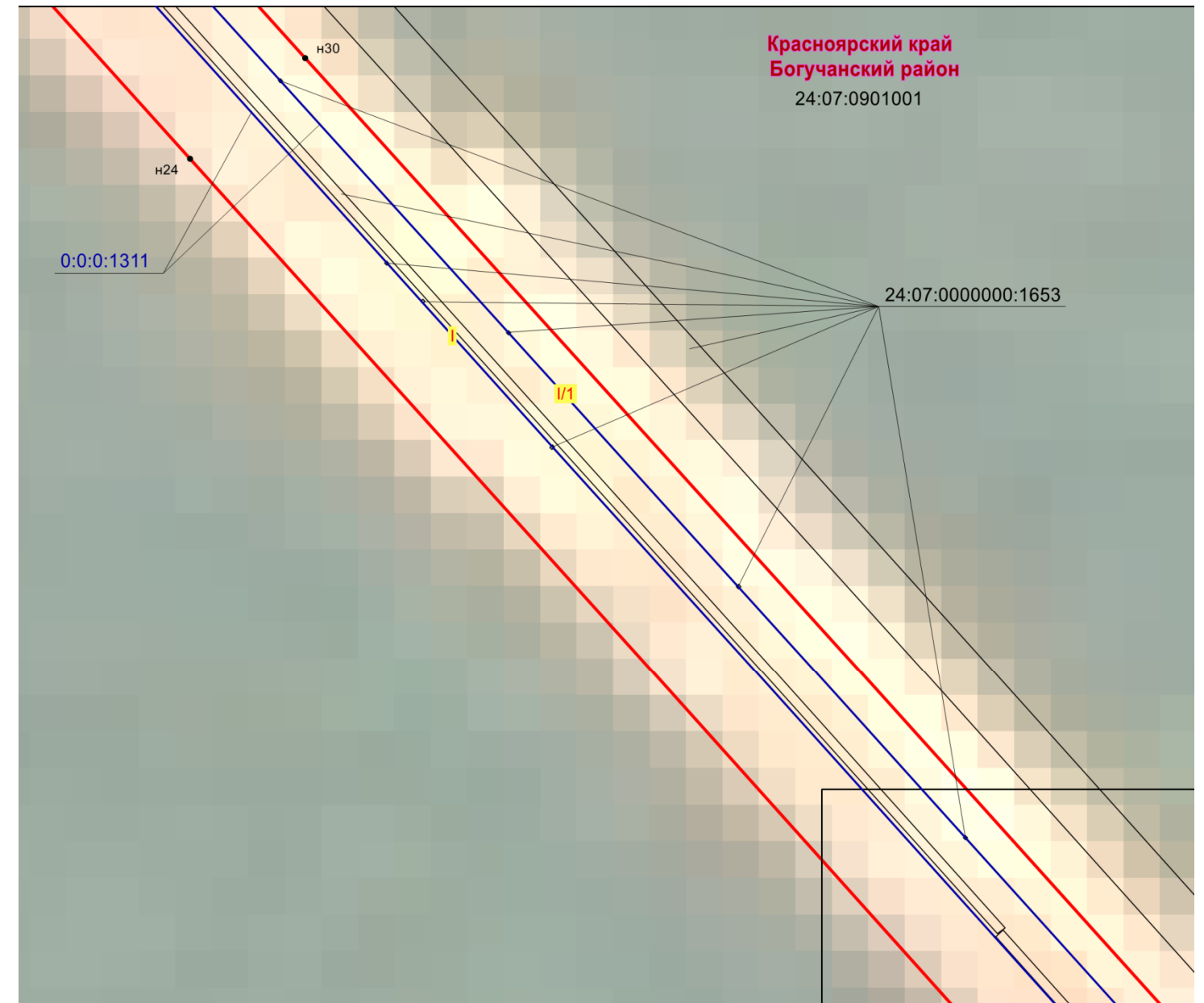


- кадастровый номер квартала
- кадастровый номер ОКС
- кадастровый номер земельного участка
- характерная точка границы публичного сервитута
- номер сооружения, входящего в состав сооружения трубопроводного транспорта

Схема расположения границ публичного сервитута







Масштаб 1:2000



Масштаб 1:2000

Условные обозначения

-  - граница земельного участка, сведения о котором имеются в ЕГРН
-  - граница ОКС, сведения о котором имеются в ЕГРН
-  - проектные границы публичного сервитута
-  - граница муниципального района



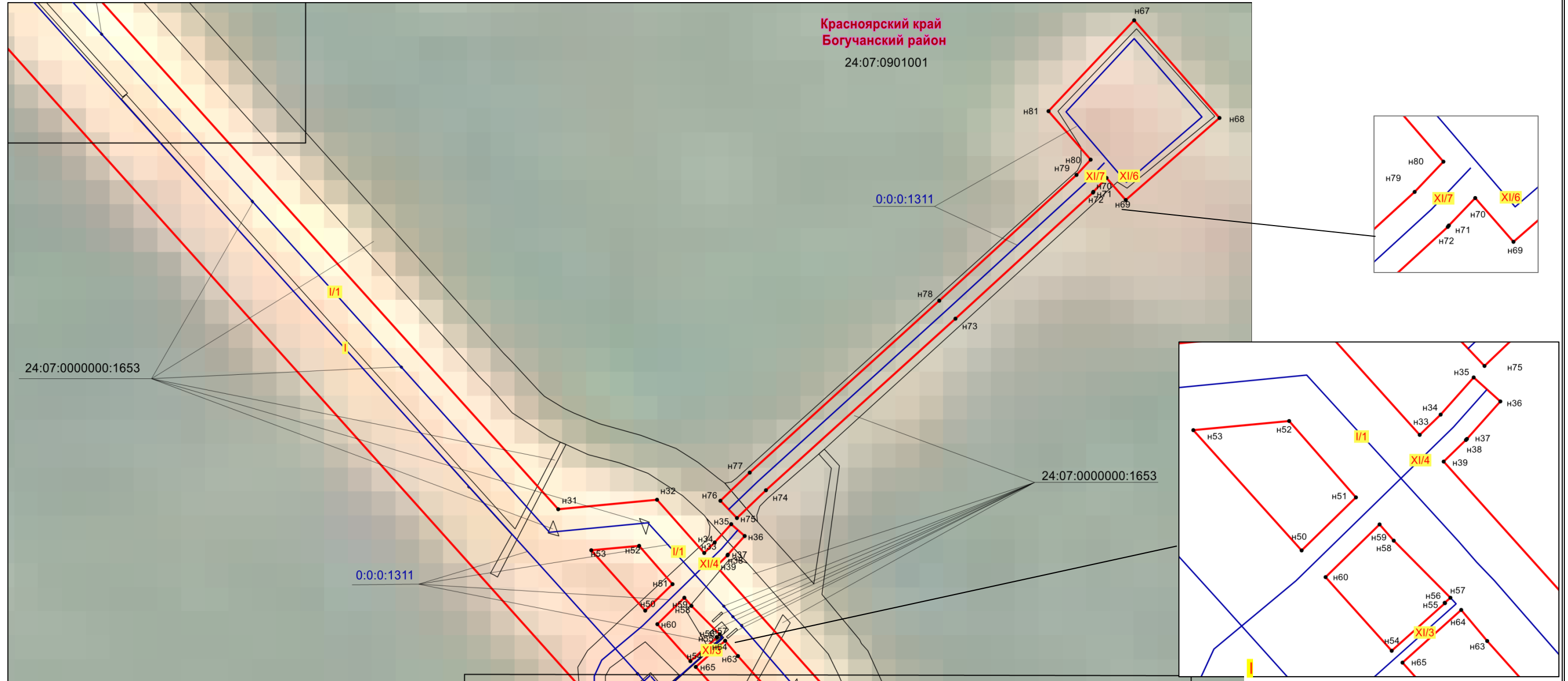
- 88:02:0160001 - кадастровый номер квартала
- 0:0:0:1311 - кадастровый номер ОКС
- 88:02:0000000:14 - кадастровый номер земельного участка
-  - характерная точка границы публичного сервитута
-  - номер сооружения, входящего в состав сооружения трубопроводного транспорта

Схема расположения границ публичного сервитута

Лист 10



Масштаб 1:2000

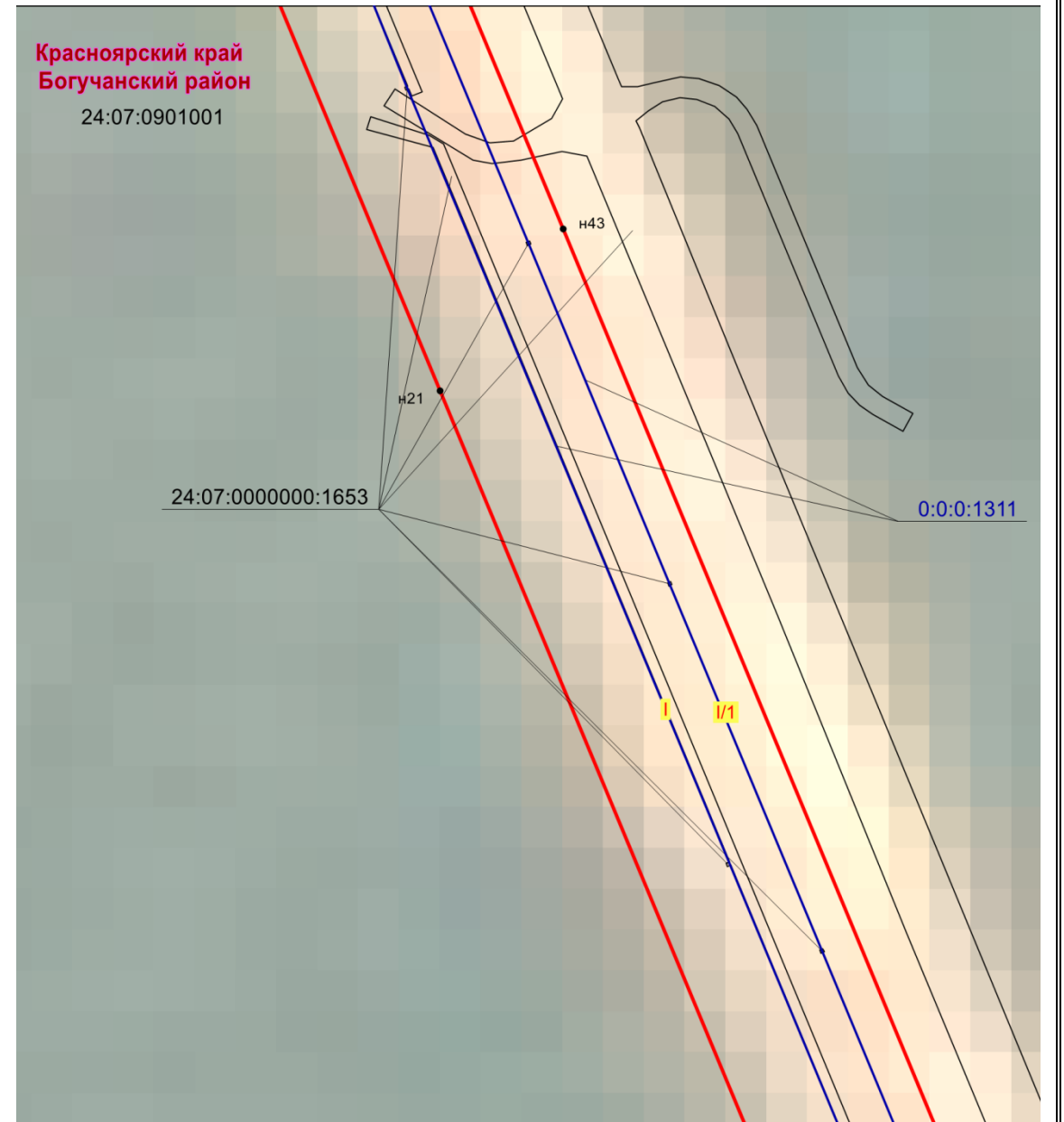
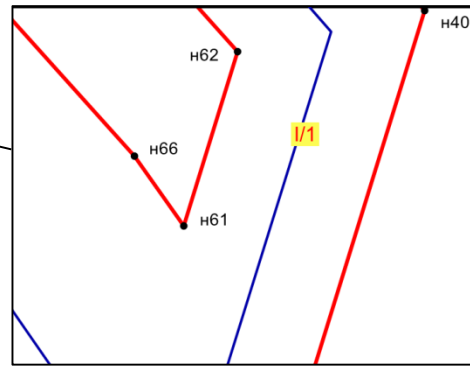
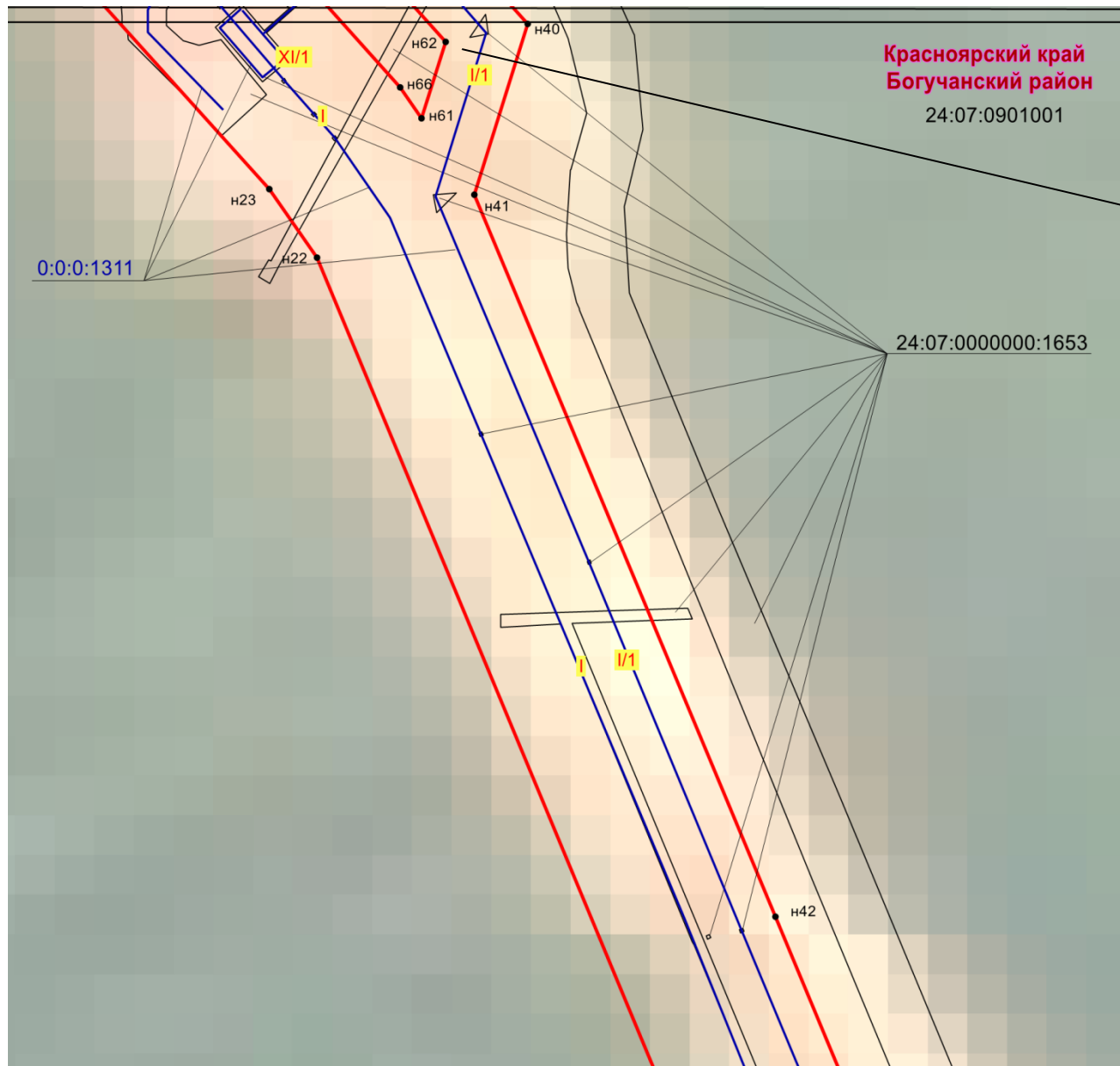
Условные обозначения

- | | | | |
|--|---|-----------------|--|
| | - граница земельного участка, сведения о котором имеются в ЕГРН | 88:02:0160001 | - кадастровый номер квартала |
| | - граница ОКС, сведения о котором имеются в ЕГРН | 0:0:0:1311 | - кадастровый номер ОКС |
| | - проектные границы публичного сервитута | 88:02:000000:14 | - кадастровый номер земельного участка |
| | - граница муниципального района | | - характерная точка границы публичного сервитута |
| | | | - номер сооружения, входящего в состав сооружения трубопроводного транспорта |

Схема расположения границ публичного сервитута

Лист 11





Лист 12



Масштаб 1:2000

Масштаб 1:2000

Условные обозначения

-  - граница земельного участка, сведения о котором имеются в ЕГРН
-  - граница ОКС, сведения о котором имеются в ЕГРН
-  - проектные границы публичного сервитута
-  - граница муниципального района

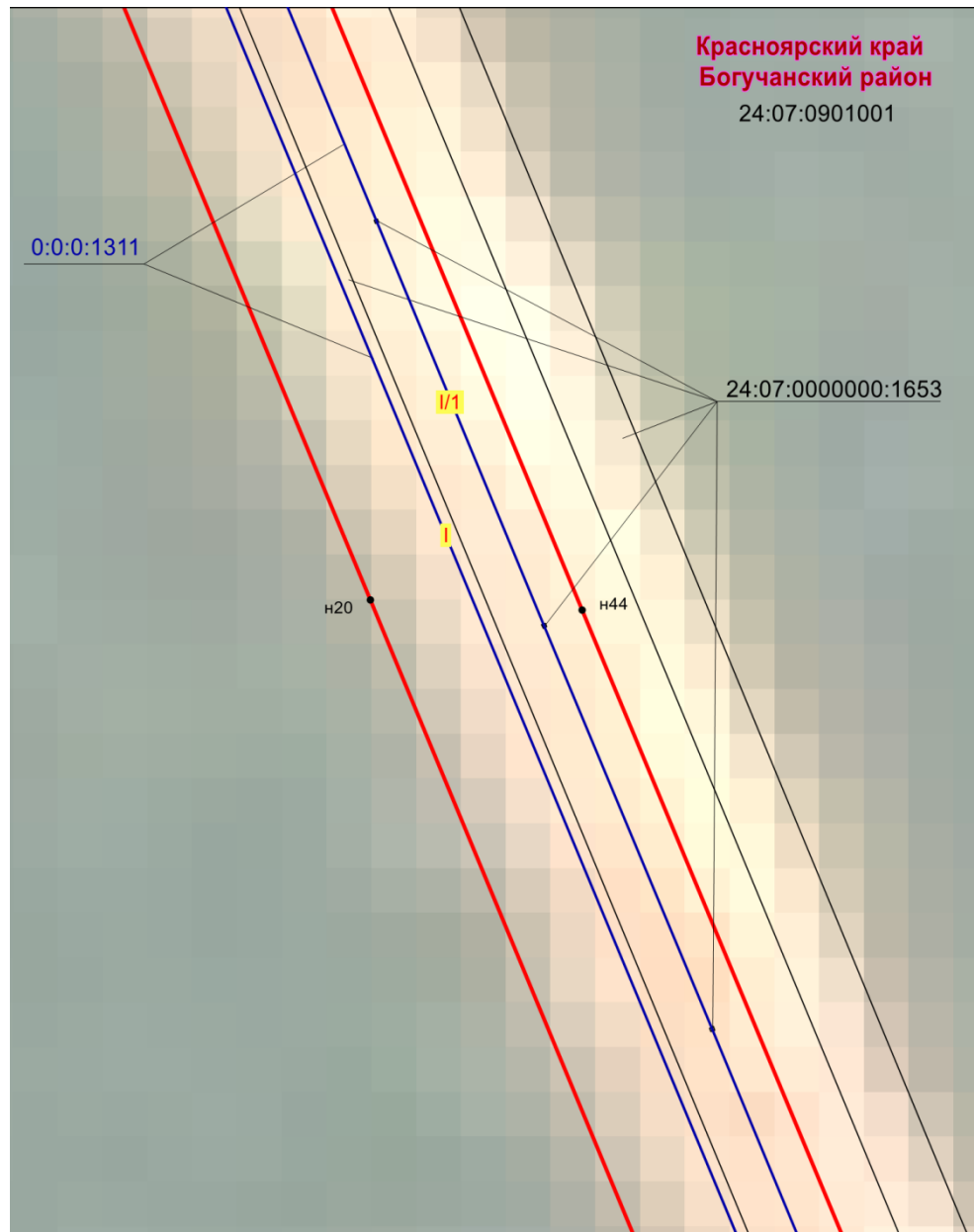
- 88:02:0160001 - кадастровый номер квартала
- 0:0:0:1311 - кадастровый номер ОКС
- 88:02:0000000:14 - кадастровый номер земельного участка



- кадастровый номер квартала
- кадастровый номер ОКС
- кадастровый номер земельного участка
- характеристическая точка границы публичного сервитута
- номер сооружения, входящего в состав сооружения трубопроводного транспорта

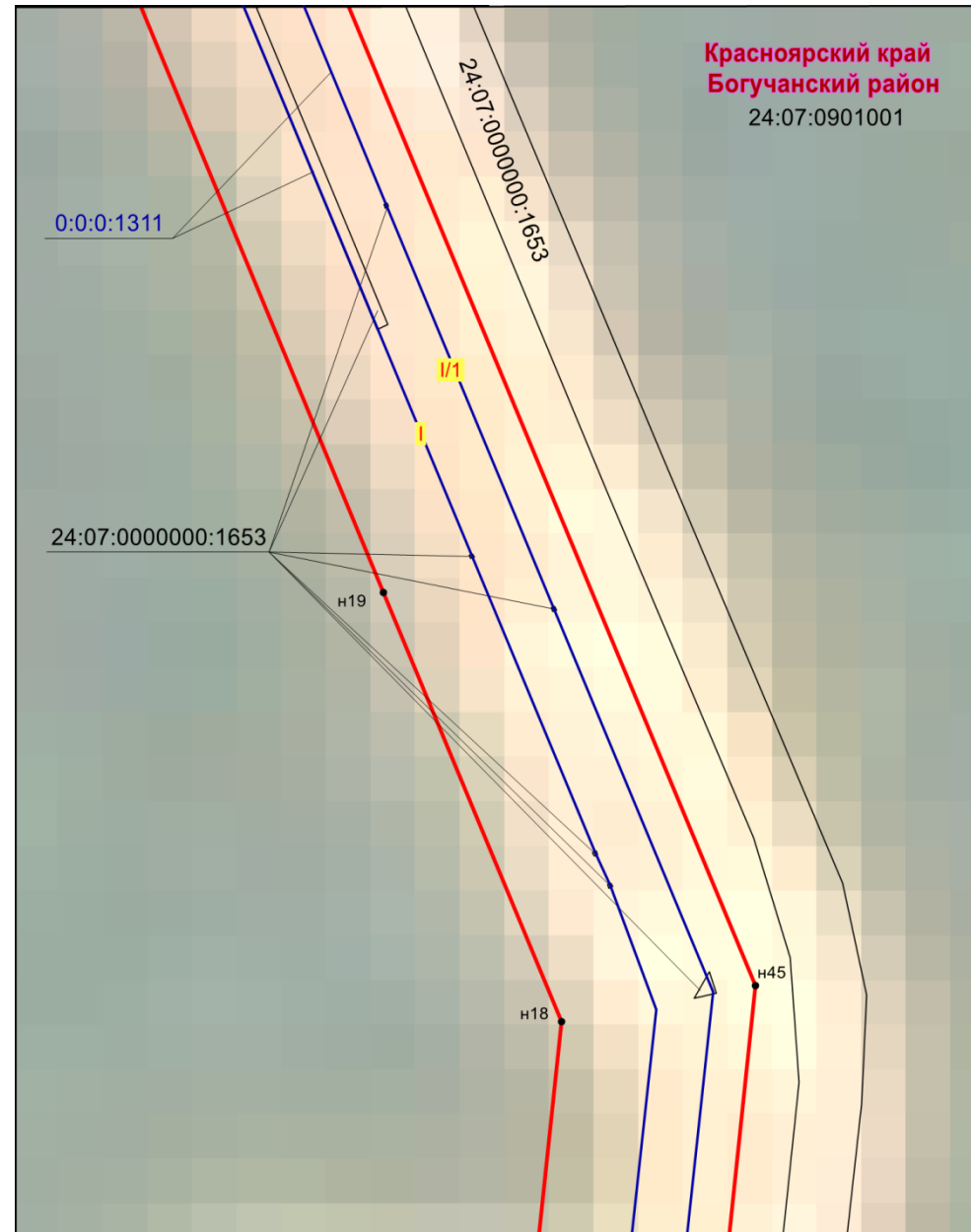
Схема расположения границ публичного сервитута

Лист 13



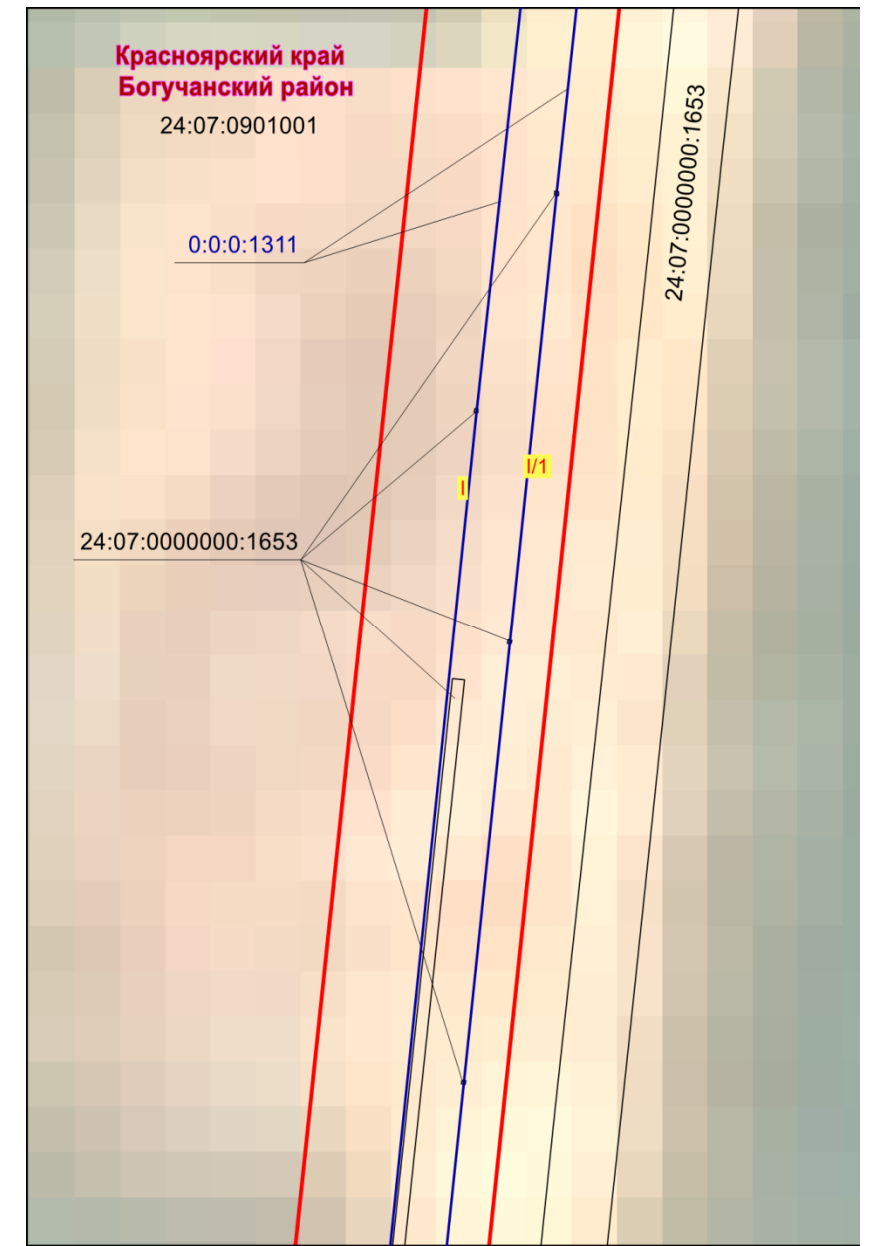
Масштаб 1:2000

Лист 14







Масштаб 1:2000

Лист 15



Масштаб 1:2000

Условные обозначения

-  - граница земельного участка, сведения о котором имеются в ЕГРН
-  - граница ОКС, сведения о котором имеются в ЕГРН
-  - проектные границы публичного сервитута
-  - граница муниципального района

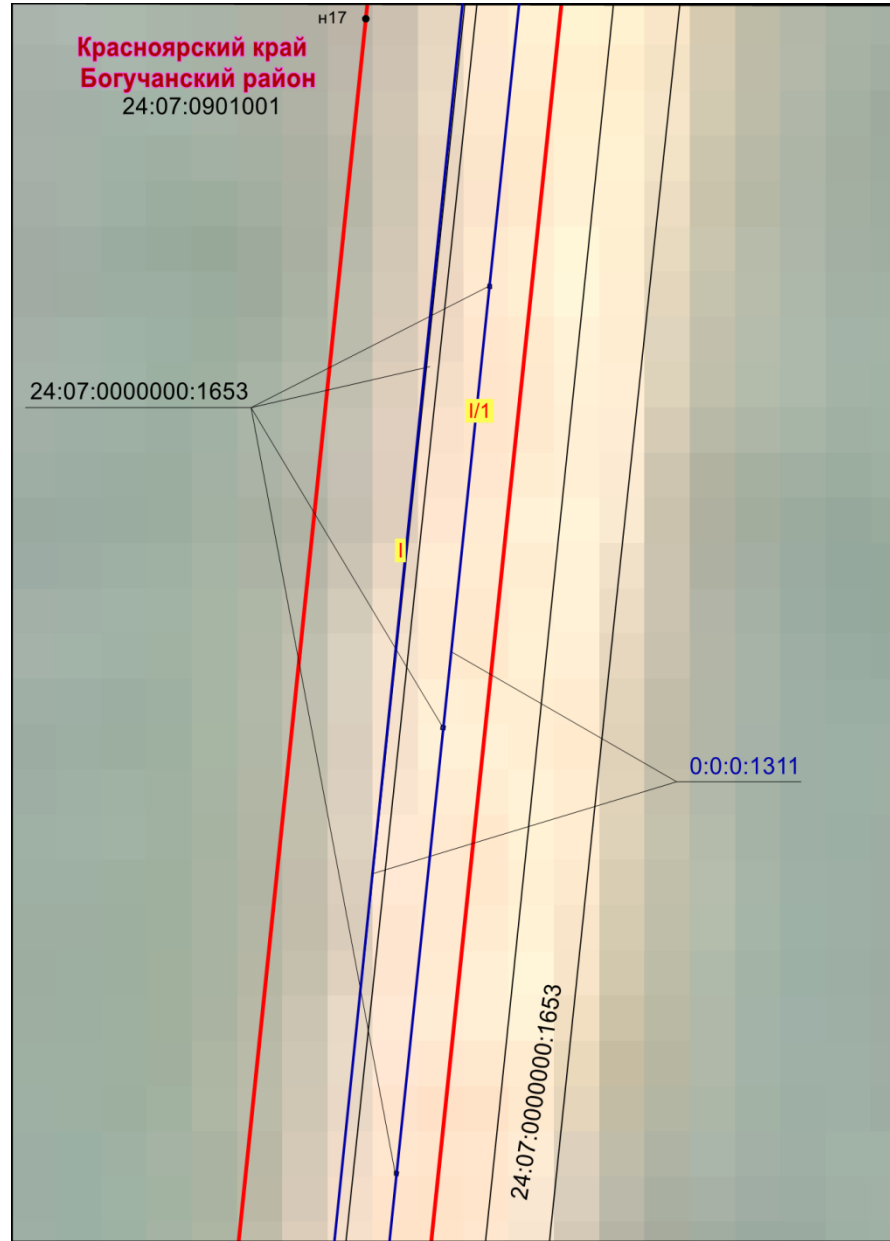
88:02:0160001
0:0:0:1311
88:02:0000000:14



- кадастровый номер квартала
- кадастровый номер ОКС
- кадастровый номер земельного участка
- характерная точка границы публичного сервитута
- номер сооружения, входящего в состав сооружения трубопроводного транспорта

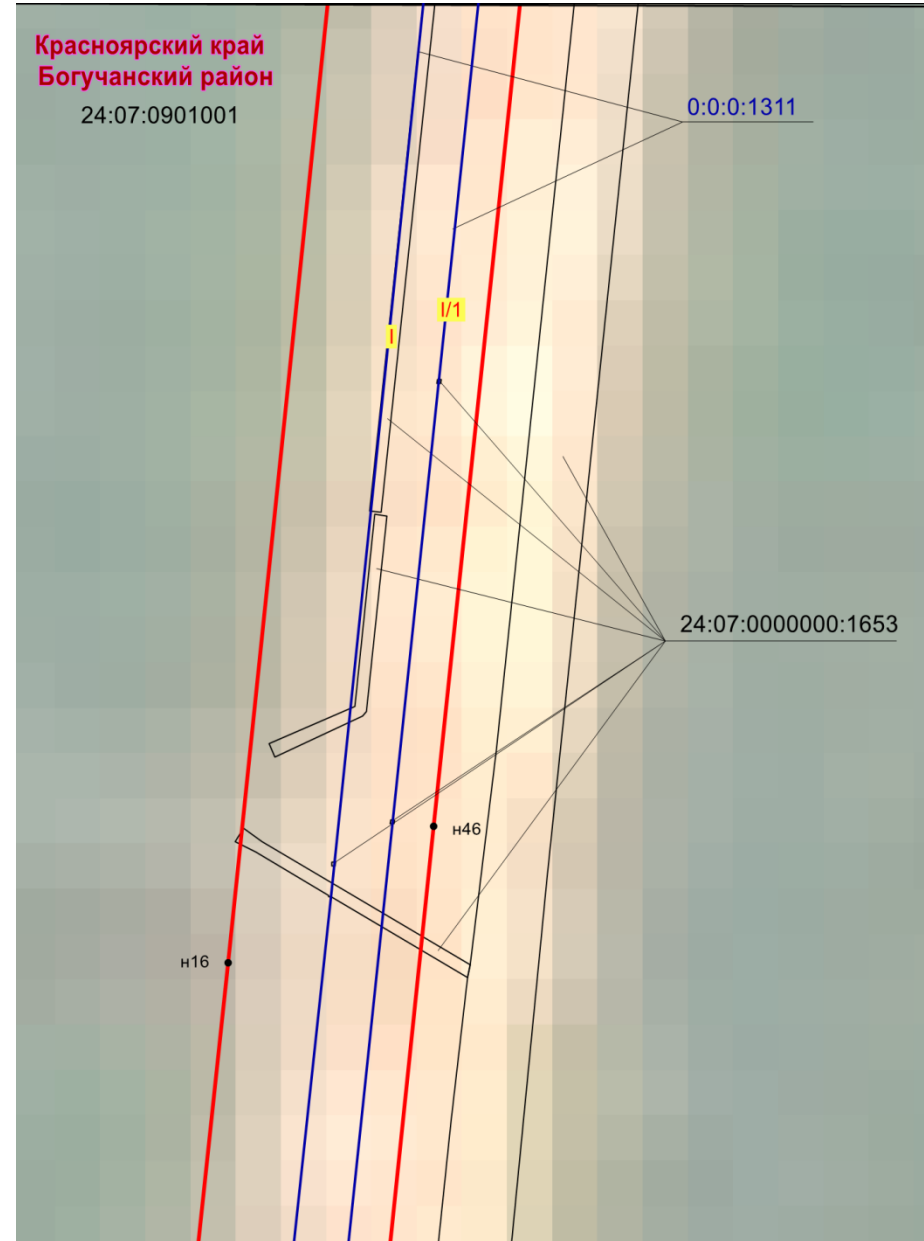
Схема расположения границ публичного сервитута

Лист 16



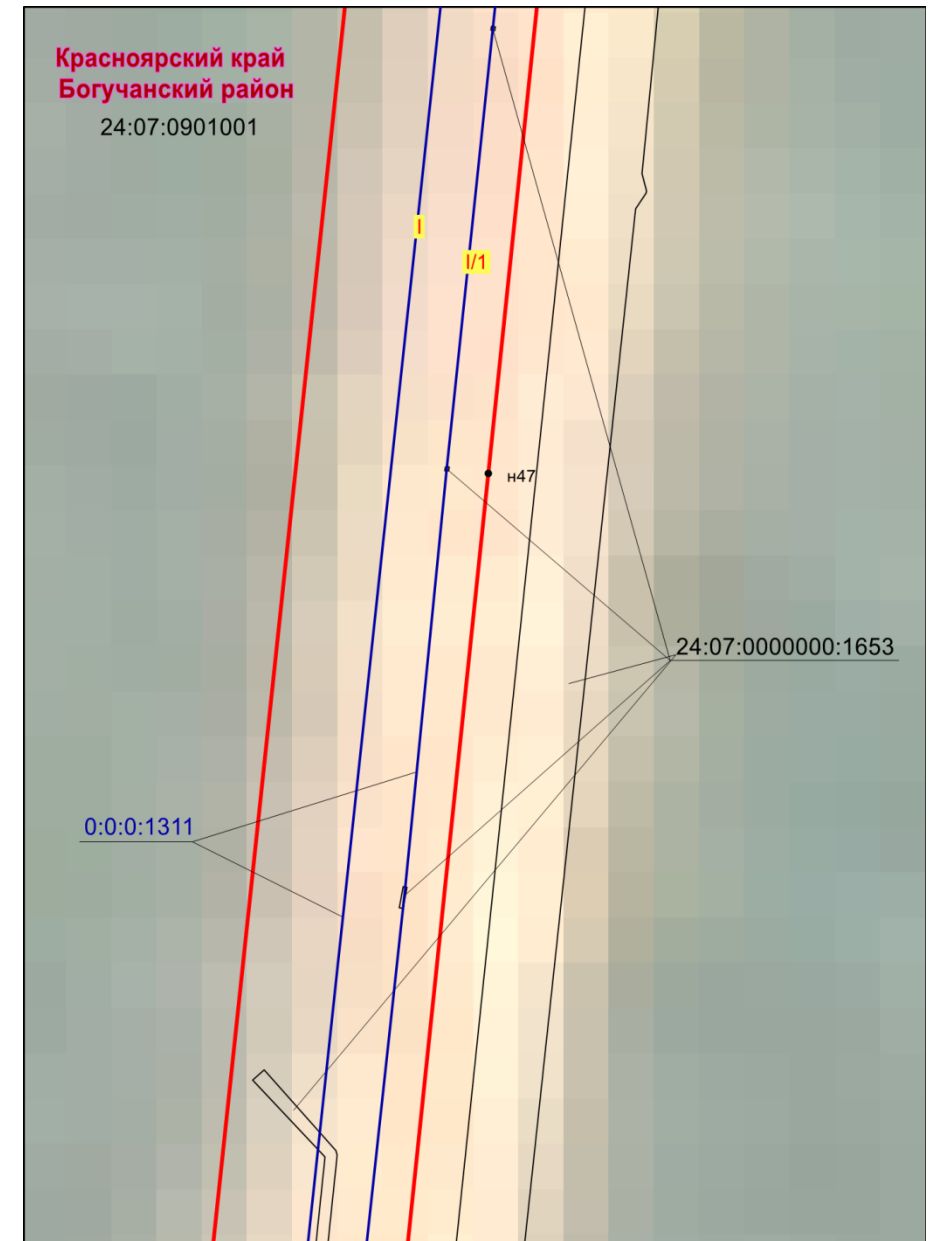
Масштаб 1:2000

Лист 17







Масштаб 1:2000

Лист 18



Масштаб 1:2000

Условные обозначения

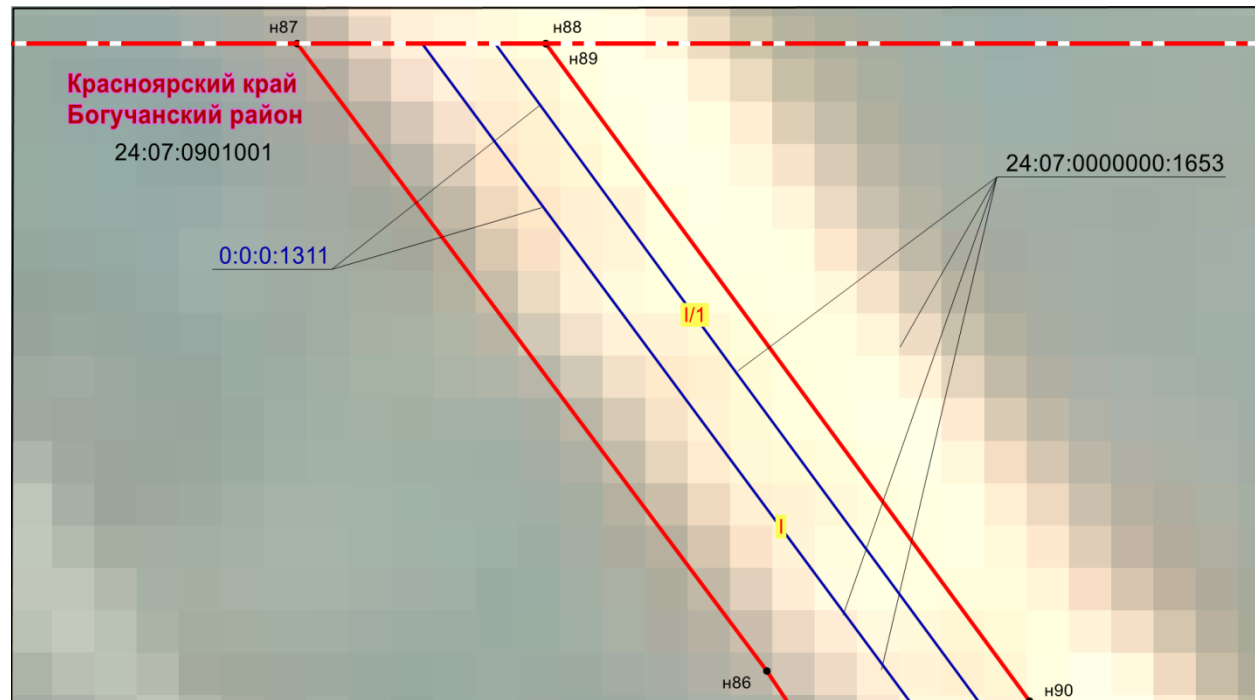
-  - граница земельного участка, сведения о котором имеются в ЕГРН
-  - граница ОКС, сведения о котором имеются в ЕГРН
-  - проектные границы публичного сервитута
-  - граница муниципального района

88:02:0160001
0:0:0:1311
88:02:000000:14

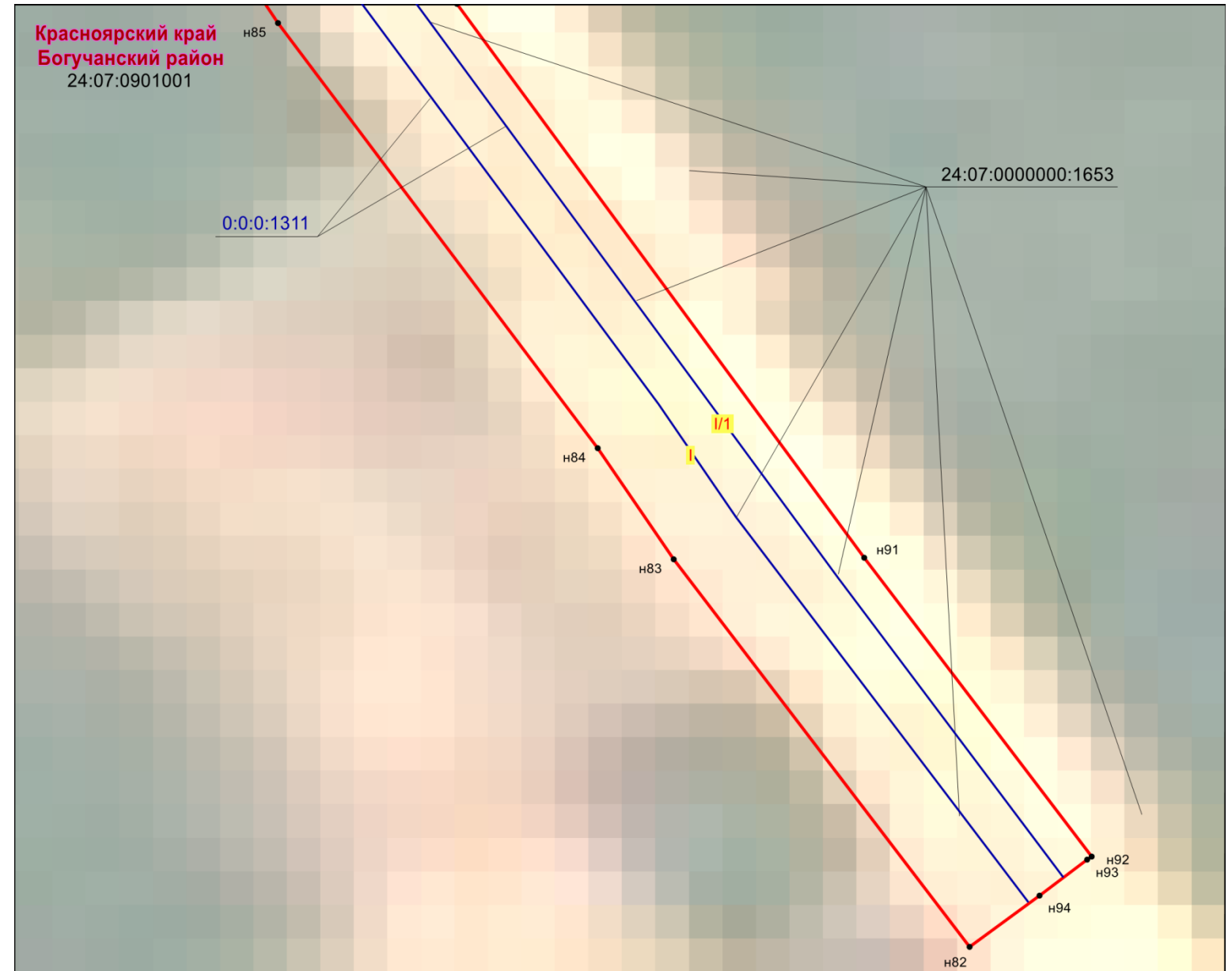


- кадастровый номер квартала
- кадастровый номер ОКС
- кадастровый номер земельного участка
- характерная точка границы публичного сервитута
- номер сооружения, входящего в состав сооружения трубопроводного транспорта

Схема расположения границ публичного сервитута







Масштаб 1:2000





Масштаб 1:2000

Условные обозначения

-  - граница земельного участка, сведения о котором имеются в ЕГРН
-  - граница ОКС, сведения о котором имеются в ЕГРН
-  - проектные границы публичного сервитута
-  - граница муниципального района

- 88:02:0160001 - кадастровый номер квартала
- 0:0:0:1311 - кадастровый номер ОКС
- 88:02:000000:14 - кадастровый номер земельного участка



-  - характерная точка границы публичного сервитута
-  - номер сооружения, входящего в состав сооружения трубопроводного транспорта