

ГРАФИЧЕСКОЕ ОПИСАНИЕ

местоположения границ населенных пунктов, территориальных зон, особо охраняемых природных территорий, зон с особыми условиями использования территории

Публичный сервитут в целях эксплуатации и реконструкции ВЛ-0,4 кВ с кадастровым номером 24:07:0901001:4560 в составе объекта: «ВЛ-0,4 кВ по ул.Автомобильная в п.Ангарский Богучанского района Красноярского края»

(наименование объекта, местоположение границ которого описано (далее - объект))

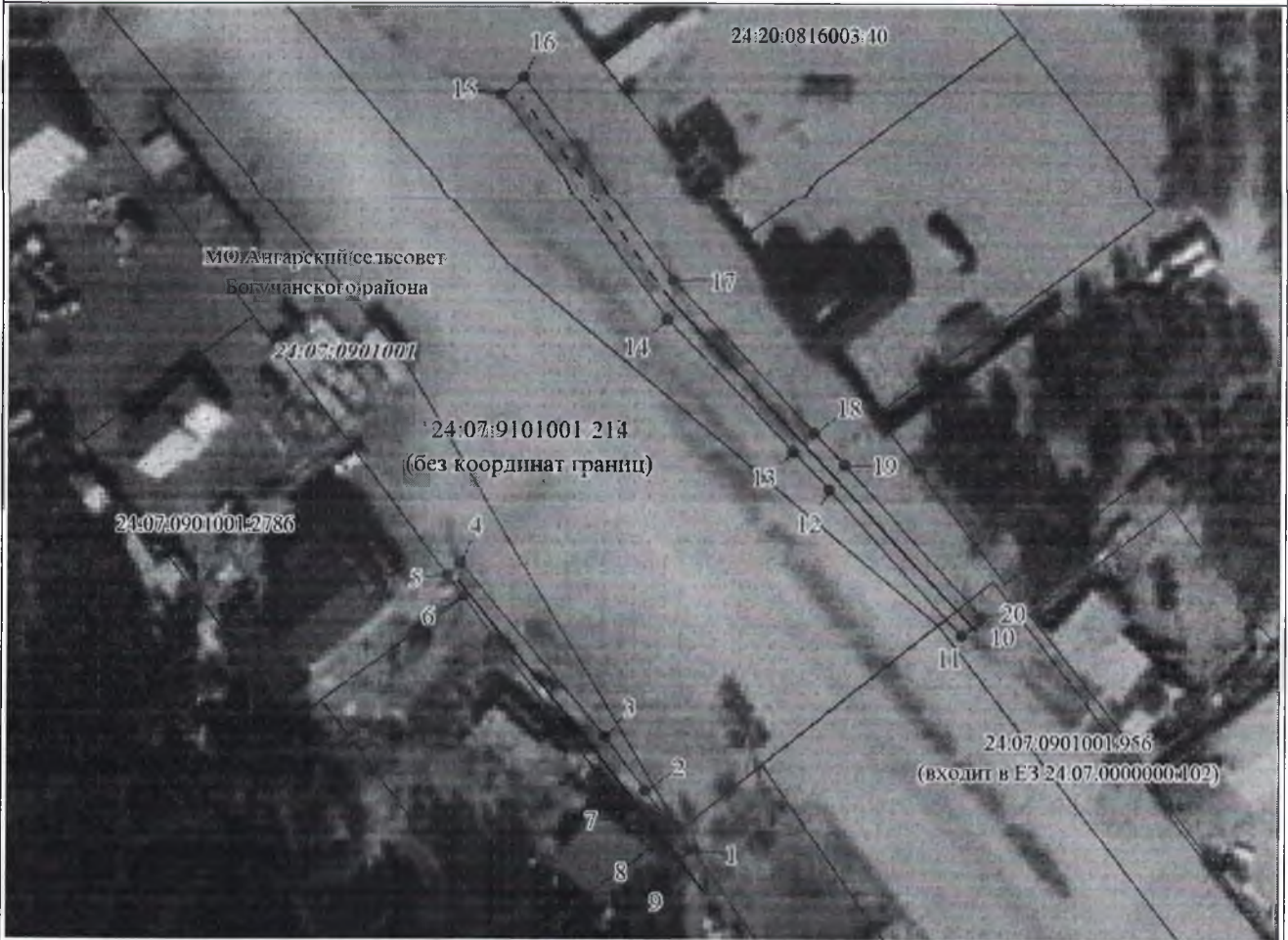
Раздел 1

Сведения об объекте		
N п/п	Характеристики объекта	Описание характеристик
1	2	3
1	Местоположение объекта	Красноярский край, Богучанский р-н, Ангарский п
2	Площадь объекта ± величина погрешности определения площади ($P \pm \Delta P$), м ²	597 ± 9
3	Иные характеристики объекта	Установить публичный сервитут на основании ходатайства акционерного общества «Красноярская региональная энергетическая компания» (660049, Красноярский край, город Красноярск, Мира проспект, дом 10, пом. 55, ОГРН 1152468001773, ИНН 2460087269) в целях эксплуатации и реконструкции ВЛ-0,4 кВ с кадастровым номером 24:07:0901001:4560 в составе объекта: «ВЛ-0,4 кВ по ул.Автомобильная в п.Ангарский Богучанского района Красноярского края», площадью 597 кв.м, в отношении земельных участков 24:07:0901001:956 (входит в единое землепользование 24:07:0000000:102), местоположение: Красноярский край, р-н Богучанский, 24:07:9101001:214, местоположение: Красноярский край, Богучанский район, Гремучинское лесничество, Ангарское участковое лесничество, квартал 100 (часть выд.18), в границах кадастрового квартала 24:07:0901001, сроком на 49 лет.

Раздел 2

Сведения о местоположении границ объекта					
1. Система координат МСК-169, зона 6					
2. Сведения о характерных точках границ объекта					
Обозначение характерных точек границ	Координаты, м		Метод определения координат характерной точки	Средняя квадратическая погрешность положения характерной точки (Mt), м	Описание обозначения точки на местности (при наличии)
	X	Y			
1	2	3	4	5	6
1	978805.85	9558.43	Аналитический метод	0.1	-
2	978814.62	9552.37	Аналитический метод	0.1	-
3	978822.44	9546.79	Аналитический метод	0.1	-
4	978848.17	9526.94	Аналитический метод	0.1	-
5	978846.43	9524.98	Аналитический метод	0.1	-
6	978843.35	9527.16	Аналитический метод	0.1	-
7	978810.97	9550.05	Аналитический метод	0.1	-
8	978806.59	9553.12	Аналитический метод	0.1	-
9	978803.47	9555.27	Аналитический метод	0.1	-
1	978805.85	9558.43	Аналитический метод	0.1	-
10	978838.31	9600.24	Аналитический метод	0.1	-

Схема расположения границ публичного сервитута



Масштаб 1:1000

Используемые условные знаки и обозначения:

	Характерная точка границы публичного сервитута
	Надписи номеров характерных точек границы публичного сервитута
	Граница публичного сервитута
	Граница кадастрового квартала
	Обозначение кадастрового квартала
	Существующая часть границы, имеющиеся в ЕГРН сведения о которой достаточны для определения ее местоположения
	Надписи кадастрового номера земельного участка
	Существующая часть границы объекта капитального строительства, имеющаяся в ЕГРН сведения о которой достаточны для определения ее местоположения
	Реконструируемая часть объекта капитального строительства

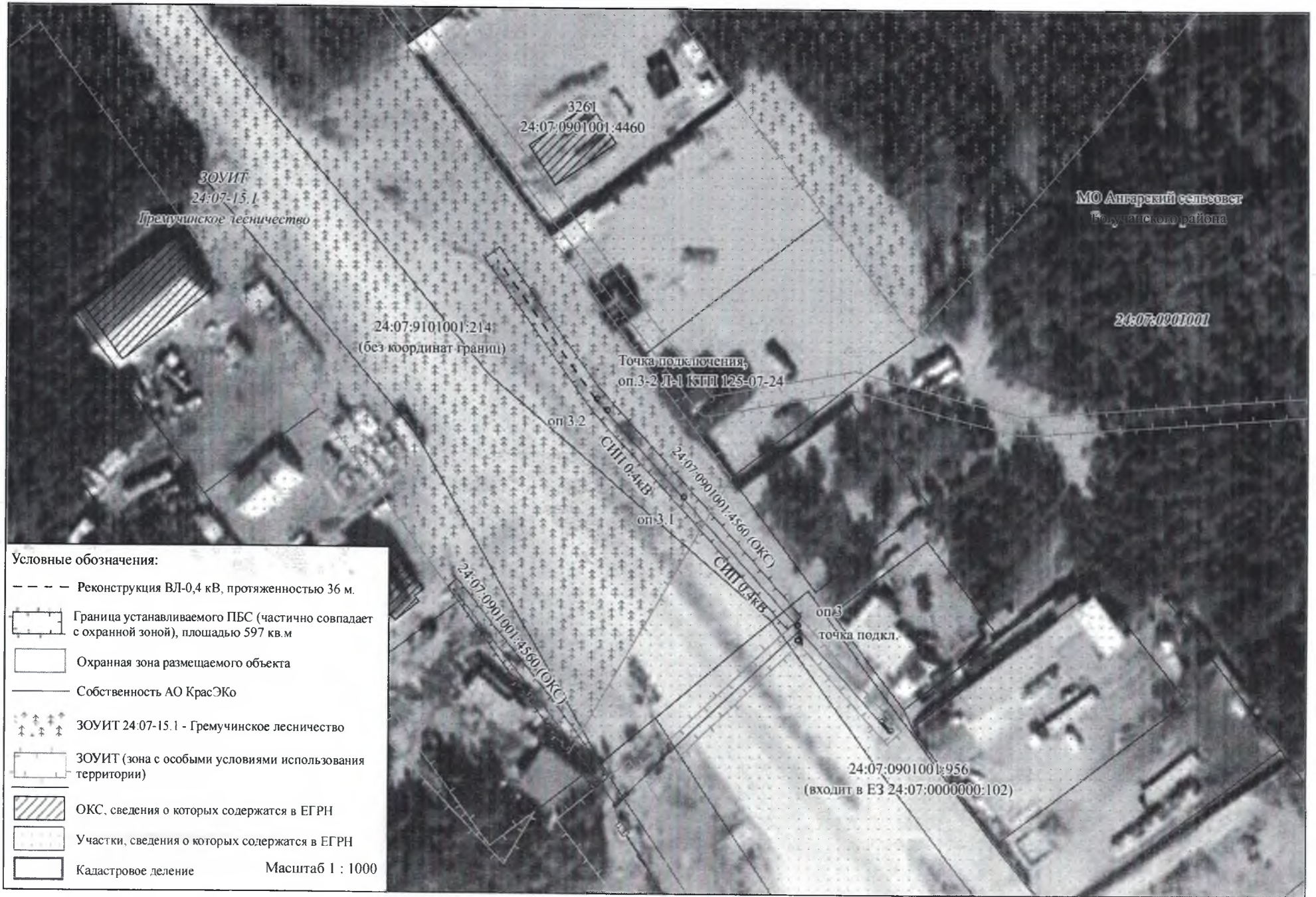
Подпись  Леонович Ю. Е.

Место для оттиска печати (при наличии) лица, составившего описание местоположения границ объекта

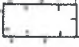









Дата 05.06.2024 г.

СХЕМА РАСПОЛОЖЕНИЯ ОБЪЕКТА НА КАДАСТРОВOM ПЛАНЕ ТЕРРИТОРИИ
 «ВЛ-0,4 кВ по ул. Автодорожная в п. Ангарский Богучанского района Красноярского края»



Условные обозначения:

- Реконструкция ВЛ-0,4 кВ, протяженностью 36 м.
 -  Граница устанавливаемого ПБС (частично совпадает с охранной зоной), площадью 597 кв.м
 -  Охранная зона размещаемого объекта
 -  Собственность АО КрасЭКо
 -  ЗОУИТ 24:07-15.1 - Гремучинское лесничество
 -  ЗОУИТ (зона с особыми условиями использования территории)
 -  ОКС, сведения о которых содержатся в ЕГРН
 -  Участки, сведения о которых содержатся в ЕГРН
 -  Кадастровое деление
- Масштаб 1 : 1000

**СХЕМА ГРАНИЦ ПУБЛИЧНОГО СЕРВИТУТА НА КАДАСТРОВОМ ПЛАНЕ ТЕРРИТОРИИ
«ВЛ-0,4 кВ по ул.Автомобильная в п.Ангарский Богучанского района Красноярского края »**

Кадастровый номер	Площадь, кв.м.	Адрес/местоположение	Категория земель	Вид разрешенного использования
24:07:0901001:956 (входит в единое землепользование 24:07:0000000:102)	13	Красноярский край, р-н Богучанский	Земли сельскохозяйственного назначения	Для использования в сельскохозяйственных целях
24:07:0901001	140	Красноярский край, р-н Богучанский	Земли сельскохозяйственного назначения	-
24:07:9101001:214	444	Красноярский край, Богучанский район, Гремучинское лесничество, Ангарское участковое лесничество, квартал 100 (часть выд.18)	Земли лесного фонда	Для использования лесов в соответствии с видами, разрешенными лесохозяйственным регламентом Гремучинского лесничества

