



## ООО "ИТЦ "ЗемЛесПроект"

ИНН 2466151545, КПП 246301001, ОГРН 1072466008196

660036, г. Красноярск, ул. Академгородок, д. 50, стр. 19,  
а/я 26735

Тел: (391)205-44-05, 290-73-66, 251-21-23

E-mail: [pto@zemles.com](mailto:pto@zemles.com)

[adm@zemles.com](mailto:adm@zemles.com)

Шифр: 0048-2018

Заказчик: ЗАО «Богучанский Алюминиевый Завод»

Наименование объекта: Внесение изменений в проект межевания территории, разработанный в составе «Проекта планировки земельного участка площадью 18,08 га в рабочем поселке для работников ЗАО «Богучанский Алюминиевый Завод»

ТОМ 1

Положения проекта межевания  
(Утверждаемая часть)

Генеральный директор

Жеребцов А.А

г. Красноярск, 2018 г.



## ООО "ИТЦ "ЗемЛесПроект"

ИНН 2466151545, КПП 246301001, ОГРН 1072466008196

660036, г. Красноярск, ул. Академгородок, д. 50, стр. 19,

а/я 26735

Тел: (391)205-44-05, 290-73-66, 251-21-23

E-mail: [pto@zemles.com](mailto:pto@zemles.com)

[adm@zemles.com](mailto:adm@zemles.com)

Шифр: 0048-2018

Заказчик: ЗАО «Богучанский Алюминиевый Завод»

Наименование объекта: Внесение изменений в проект межевания территории, разработанный в составе «Проекта планировки земельного участка площадью 18,08 га в рабочем поселке для работников ЗАО «Богучанский Алюминиевый Завод»

ТОМ 1

Положения проекта межевания  
(Утверждаемая часть)

г. Красноярск, 2018 г.

Список участников проектирования

Генеральный директор  
ООО «ИТЦ «ЗемЛесПроект»



Жеребцов А.А.

Главный инженер  
ООО «ИТЦ «ЗемЛесПроект»



Панасюк С.В.

Начальник отдела кадастровых  
работ ООО «ИТЦ «ЗемЛесПроект»



Лобанова Т.И.

Инженер-землеустроитель 1 категории  
ООО «ИТЦ «ЗемЛесПроект»



Таран Е.С.

Инженер-картограф  
ООО «ИТЦ «ЗемЛесПроект»



Еремин М.А.

## СОСТАВ ПРОЕКТНОЙ ДОКУМЕНТАЦИИ

Номер тома	Обозначение	Наименование	Примечание
2	0048-2018	ТОМ I. Проект межевания территории	
	0048-2018	1. Текстовая часть	
	0048-2018	2. Графическая часть	
	0048-2018	Чертеж межевания территории (утверждаемая часть), М 1:1000	
	0048-2018	Чертеж межевания территории (обосновывающая часть), М 1:1000	

					<i>0048-2018</i>			
<i>Изм.</i>	<i>Лист</i>	<i>№ докум.</i>	<i>Подпись</i>	<i>Дата</i>				
<i>Разраб.</i>	<i>Таран</i>				<i>Состав проектной документации</i>	<i>Стадия</i>	<i>Лист</i>	<i>Листов</i>
						ПП	4	30
<i>ГИП</i>	<i>Панасюк</i>				<i>ООО «ИТЦ «ЗемЛесПроект»</i>			
<i>Н. контр.</i>	<i>Лобанова</i>							

## СОДЕРЖАНИЕ

<b>Введение</b> .....	6
<b>1. Основная (утверждаемая) часть проекта межевания</b> .....	9
<b>ПРИЛОЖЕНИЯ</b> .....	17
Приложение 1 – Постановление о внесении изменений в проект межевания территории .....	17
Приложение 2 – Техническое задание .....	18
Приложение 3 – Каталог координат поворотных точек границ земельных участков .....	19

					<i>048-2018</i>									
<i>Изм.</i>	<i>Лист</i>	<i>№ докум.</i>	<i>Подпись</i>	<i>Дата</i>										
<i>Разраб.</i>		Таран			<i>Текстовая часть</i>									
<i>Н. контр.</i>		Лобанова			<table border="1" style="width: 100%; border-collapse: collapse;"> <tr> <td style="width: 33%;"><i>Стадия</i></td> <td style="width: 33%;"><i>Лист</i></td> <td style="width: 33%;"><i>Листов</i></td> </tr> <tr> <td>ПП</td> <td>5</td> <td>30</td> </tr> <tr> <td colspan="3" style="text-align: center;">ООО «ИТЦ «ЗемЛесПроект»</td> </tr> </table>	<i>Стадия</i>	<i>Лист</i>	<i>Листов</i>	ПП	5	30	ООО «ИТЦ «ЗемЛесПроект»		
<i>Стадия</i>	<i>Лист</i>	<i>Листов</i>												
ПП	5	30												
ООО «ИТЦ «ЗемЛесПроект»														
<i>ГИП</i>		Панасюк												

## ВВЕДЕНИЕ

Подготовка проекта межевания территории осуществляется применительно к проектируемой территории, в пределах землеотвода, расположенной в границах элементов планировочной структуры п. Таежный.

Проект межевания территории разработан в составе проекта планировки земельного участка площадью 18,08 га в рабочем поселке для работников ЗАО «Богучанский Алюминиевый Завод».

Проект межевания осуществляется на основании Градостроительного кодекса РФ, статьи 43.

Для проекта межевания Градостроительным кодексом РФ статьёй 43, установлено следующее:

1. Подготовка проекта межевания территории осуществляется применительно к территории, расположенной в границах одного или нескольких смежных элементов планировочной структуры, границах определенной правилами землепользования и застройки территориальной зоны и (или) границах установленной схемой территориального планирования муниципального района, генеральным планом поселения, городского округа функциональной зоны.

2. Подготовка проекта межевания территории осуществляется, для:

1) определения местоположения границ образуемых и изменяемых земельных участков;

2) установления, изменения, отмены красных линий для застроенных территорий, в границах которых не планируется размещение новых объектов капитального строительства, а также для установления, изменения, отмены красных линий в связи с образованием и (или) изменением земельного участка, расположенного в границах территории, применительно к которой не предусматривается осуществление деятельности по комплексному и устойчивому развитию территории, при условии, что такие установление, изменение, отмена влекут за собой исключительно изменение границ территории общего пользования.

3. Проект межевания территории состоит из основной части, которая подлежит утверждению, и материалов по обоснованию этого проекта.

4. Основная часть проекта межевания территории включает в себя текстовую часть и чертежи межевания территории.

5. Текстовая часть проекта межевания территории включает в себя:

1) перечень и сведения о площади образуемых земельных участков, в том числе возможные способы их образования;

2) перечень и сведения о площади образуемых земельных участков, которые будут отнесены к территориям общего пользования или имуществу общего пользования, в том числе в отношении которых предполагаются резервирование и (или) изъятие для государственных или муниципальных нужд;

										Лист
										6
Изм.	Лист	№ докум.	Подпись	Дата	0048-2018					

3) вид разрешенного использования образуемых земельных участков в соответствии с проектом планировки территории в случаях, предусмотренных настоящим Кодексом.

6. На чертежах межевания территории отображаются:

1) границы планируемых (в случае, если подготовка проекта межевания территории осуществляется в составе проекта планировки территории) и существующих элементов планировочной структуры;

2) красные линии, утвержденные в составе проекта планировки территории, или красные линии, утверждаемые, изменяемые проектом межевания территории в соответствии с пунктом 2 части 2 настоящей статьи;

3) линии отступа от красных линий в целях определения мест допустимого размещения зданий, строений, сооружений;

4) границы образуемых и (или) изменяемых земельных участков, условные номера образуемых земельных участков, в том числе в отношении которых предполагаются их резервирование и (или) изъятие для государственных или муниципальных нужд;

5) границы зон действия публичных сервитутов.

7. Материалы по обоснованию проекта межевания территории включают в себя чертежи, на которых отображаются:

1) границы существующих земельных участков;

2) границы зон с особыми условиями использования территорий;

3) местоположение существующих объектов капитального строительства;

4) границы особо охраняемых природных территорий;

5) границы территорий объектов культурного наследия.

Задачей данного проекта является определение местоположения границ образуемых и изменяемых земельных участков в составе выделенного земельного участка в рабочем поселке для работников ЗАО «Богучанский Алюминиевый Завод», в соответствии с градостроительными регламентами и нормами отвода земельных участков для конкретных видов деятельности, установленными в соответствии с федеральными законами, техническими регламентами.

Проект межевания земельного участка площадью 18,08 га в рабочем поселке для работников ЗАО «Богучанский Алюминиевый Завод» выполнен на основании:

- Постановление администрации Богучанского района Красноярского края №1239-п от 20.11.2018г. о внесении изменений в проект межевания территории, разработанный в составе «Проекта планировки земельного участка площадью 18,08 га в рабочем поселке для работников ЗАО «Богучанский Алюминиевый Завод»;

- кадастровый паспорт земельного участка №24/12-339938№;

- инженерно-геодезических изысканий – топографическая съёмка земельного участка в масштабе 1:1000.

Стадия проектирования: Подготовка документов территориального планирования и документации по планировке территории – проект межевания.

Заказчик: ЗАО «Богучанский Алюминиевый Завод».

Генподрядчик: ООО «Монолитстрой».

Исполнитель: ООО «ИТЦ«ЗемЛесПроект».

					0048-2018	Лист
Изм.	Лист	№ докум.	Подпись	Дата		7

Местоположение объекта: Россия, Красноярский край, Богучанский район,  
пос. Таежный.

					0048-2018	Лист
Изм.	Лист	№ докум.	Подпись	Дата		8



## ОСНОВНАЯ (УТВЕРЖДАЕМАЯ) ЧАСТЬ ПРОЕКТА МЕЖЕВАНИЯ

Перечень и сведения о площади образуемых земельных участков, в том числе возможные способы их образования.

Территория земельного участка площадью 18,08 га в рабочем поселке для работников ЗАО «Богучанский Алюминиевый Завод» сформирована существующими земельными участками, образованными на основании градостроительной документации по межеванию, подготовленной и утвержденной постановлением администрации Таежинского Сельсовета Богучанского района Красноярского края №278 от 25.10.2016г.

Перечень и сведения о площади образуемых земельных участков приведен в таблице №1.

Таблица №1 - Перечень и сведения о площади образуемых земельных участков, включая образуемые земельные участки, которые будут отнесены к территориям общего пользования или имуществу общего пользования, в том числе в отношении которых предполагаются резервирование и (или) изъятие для государственных или муниципальных нужд. Возможные способы их образования вид разрешенного использования образуемых земельных участков.

№ ЗУ согласно схеме межевания	Образуемый/изменяемый/сохраняемый земельный участок	Площадь образуемых земельных участков, м.кв.	Вид разрешенного использования земельного участка (Код)	Этап освоения	Кадастровый номер участка, участвующего в формировании образуемого участка	Способ образования земельного участка	Площадь кадастрового участка, ДО формирования, м.кв.	Перечень и сведения о площади образуемых земельных участков, которые будут отнесены к территориям общего пользования или имуществу общего пользования, в том числе в отношении которых предполагаются резервирование и (или) изъятие для государственных или муниципальных нужд
1.1	образуемый	4162	Ж-1 (малозэтажная многоквартирная жилая застройка (код 2.1.1))	1	24:07:0000000:995	раздел	180836	0
1.2		47		1	24:07:2201001:4400	раздел	253	
<b>1</b>		<b>4209</b>		<b>2</b>	<b>1.1-1.2</b>	<b>образование</b>		
<b>2</b>	образуемый	<b>280</b>	Ж-3 (Обслуживание жилой застройки (код 2.7))	<b>1</b>	<b>24:07:0000000:995</b>	<b>раздел</b>	<b>180836</b>	<b>0</b>
3.1	образуемый	18703	Ж-3 (дошкольное, начальное и среднее общее образование (код- 3.5.1))	1	24:07:0000000:995	раздел	180836	19350
3.2		173		1	24:07:0000000:972	раздел	665	
3.3		173		1	24:07:5101001:1722	раздел	1874	

					<i>0048-2018</i>	<i>Лист</i>
						9
<i>Изм.</i>	<i>Лист</i>	<i>№ докум.</i>	<i>Подпись</i>	<i>Дата</i>		

№ ЗУ согласно схеме межевания	Образуемый/изменяемый/сохраняемый земельный участок	Площадь образуемых земельных участков, м.кв.	Вид разрешенного использования земельного участка (Код)	Этап освоения	Кадастровый номер участка, участвующего в формировании образуемого участка	Способ образования земельного участка	Площадь кадастрового участка, ДО формирования, м.кв.	Перечень и сведения о площади образуемых земельных участков, которые будут отнесены к территориям общего пользования или имуществу общего пользования, в том числе в отношении которых предполагаются резервирование и (или) изъятие для государственных или муниципальных нужд
3.4		301		1	24:07:5101001:1721	-	301	
<b>3</b>		<b>19350</b>		<b>2</b>	<b>3.1-3.4</b>	<b>образование</b>		
4.1	образуемый	3	ОД-1 (Предпринимательство (код 4.0))	1	24:07:0000000:972	раздел	665	0
4.2		516		1	24:07:0000000:995	раздел	180836	
<b>4</b>		<b>519</b>		<b>2</b>	<b>4.1-4.2</b>	<b>образование</b>		
5.1	образуемый	206	Ж-3 (Среднеэтажная жилая застройка (код 2.5))	1	24:07:2201001:4400	раздел	253	0
5.2		17		1	24:07:0000000:972	раздел	665	
5.3		7409		1	24:07:0000000:995	раздел	180836	
<b>5</b>		<b>7632</b>		<b>2</b>	<b>5.1-5.3</b>	<b>образование</b>		
<b>6</b>	образуемый	<b>5089</b>	Ж-3 (Среднеэтажная жилая застройка (код 2.5))	<b>1</b>	<b>24:07:0000000:995</b>	<b>раздел</b>	<b>180836</b>	<b>0</b>
7.1	образуемый	905	Энергетика (6.7)	1	24:07:0000000:995	раздел	180836	0
7.2		110		1	24:07:0000000:972	раздел	665	
<b>7</b>		<b>1015</b>		<b>2</b>	<b>7.1-7.2</b>	<b>образование</b>		
8.1	образуемый	12399	Ж-3 (Среднеэтажная жилая застройка (код 2.5))	1	24:07:0000000:995	раздел	180836	0
8.2		198		1	24:07:5101001:1722	раздел	1874	
8.3		102		1	24:07:5101001:1723	раздел	221	
<b>8</b>		<b>12699</b>		<b>2</b>	<b>8.1-8.3</b>	<b>образование</b>		
9.1	образуемый	335	Ж-3(Коммунальное обслуживание, распределительные пункты, трансформаторные подстанции, (код 3.1))	1	24:07:0000000:995	раздел	180836	0
9.2		104		1	24:07:5101001:1723	раздел	221	
<b>9</b>		<b>439</b>		<b>2</b>	<b>9.1-9.2</b>	<b>образование</b>		
10.1	образуемый	6841	Ж-1 (малозэтажная многоквартирная жилая застройка (код 2.1.1))	1	24:07:0000000:995	раздел	180836	0
10.2		15		1	24:07:5101001:1723	раздел	221	
<b>10</b>		<b>6856</b>		<b>2</b>	<b>10.1-10.2</b>	<b>образование</b>		

№ ЗУ согласно схеме межевания	Образуемый/изменяемый/сохраняемый земельный участок	Площадь образуемых земельных участков, м.кв.	Вид разрешенного использования земельного участка (Код)	Этап освоения	Кадастровый номер участка, участвующего в формировании образуемого участка	Способ образования земельного участка	Площадь кадастрового участка, ДО формирования, м.кв.	Перечень и сведения о площади образуемых земельных участков, которые будут отнесены к территориям общего пользования или имуществу общего пользования, в том числе в отношении которых предполагаются резервирование и (или) изъятие для государственных или муниципальных нужд
11.1.1	образуемый	6706	Ж-3 (среднеэтажная жилая застройка (код 2.5))	1	24:07:0000000:995	раздел	180836	0
11.1.2		132		1	24:07:5101001:1722	раздел	1874	
11.1.3		37		1	24:07:0000000:971	раздел	5375	
11.1.4		158		1	24:07:5101001:1726	раздел	383	
<b>11.1</b>		<b>7033</b>		<b>2</b>	<b>11.1.1-11.1.4</b>	<b>образование</b>		
11.2.1	образуемый	2578	Ж-3 (дошкольное, начальное и среднее общее образование (код- 3.5.1))	1	24:07:0000000:995	раздел	180836	0
11.2.2		119		1	24:07:5101001:1722	раздел	1874	
11.2.3		10		1	24:07:5101001:1726	раздел	383	
<b>11.2</b>		<b>2707</b>		<b>2</b>	<b>11.2.1-11.2.3</b>	<b>образование</b>		
<b>11.3.</b>	образуемый	<b>78</b>	Ж-3 (коммунальное обслуживание, распределительные пункты, трансформаторные подстанции, (код 3.1))	<b>1</b>	<b>24:07:0000000:995</b>	<b>раздел</b>	<b>180836</b>	<b>0</b>
<b>12</b>	образуемый	<b>5417</b>	Ж-3 (Среднеэтажная жилая застройка (код 2.5))	<b>1</b>	<b>24:07:0000000:995</b>	<b>раздел</b>	<b>180836</b>	<b>0</b>
13.1	образуемый	8485	Ж-3 (Среднеэтажная жилая застройка (код 2.5))	1	24:07:0000000:995	раздел	180836	0
13.2		25		1	24:07:5101001:1722	раздел	1874	
13.3		4		1	24:07:5101001:1423	-	4	
13.4		2		1	24:07:5101001:1422	раздел	4	
13.5		69		1	24:07:5101001:1729	раздел	181	
13.6		14		1	24:07:0000000:1553	раздел	2834	
13.7		108		1	13.7	образование		
<b>13</b>		<b>8707</b>		<b>2</b>	<b>13.1-13.7</b>	<b>образование</b>		
14.1.1	образуемый	5420		1	24:07:0000000:995	раздел	180836	0
0048-2018								
Изм.	Лист	№ докум.	Подпись	Дата				Лист
								11

№ ЗУ согласно схеме межевания	Образуемый/изменяемый/сохраняемый земельный участок	Площадь образуемых земельных участков, м.кв.	Вид разрешенного использования земельного участка (Код)	Этап освоения	Кадастровый номер участка, участвующего в формировании образуемого участка	Способ образования земельного участка	Площадь кадастрового участка, ДО формирования, м.кв.	Перечень и сведения о площади образуемых земельных участков, которые будут отнесены к территориям общего пользования или имуществу общего пользования, в том числе в отношении которых предполагаются резервирование и (или) изъятие для государственных или муниципальных нужд
14.1.2		166	ОД-1 (Спорт (код 5.1))	1	24:07:0000000:971	раздел	5375	
14.1.3		3		1	24:07:2201001:1314	раздел	4	
14.1.4		1		1	24:07:2201001:1767	-	1	
14.1.5		1		1	24:07:2201001:1768	-	1	
14.1		5591		2	14.1.1-14.1.5	образование		
14.2	образуемый	115	Ж-3 (коммунальное обслуживание, распределительные пункты, трансформаторные подстанции, (код 3.1))	1	24:07:0000000:995	раздел	180836	0
15.1	образуемый	8404	Ж-3 (дошкольное, начальное и среднее общее образование (код- 3.5.1))	1	24:07:0000000:995	раздел	180836	8684
15.2		280		1	24:07:5101001:1722	раздел	1874	
15		8684		2	15.1-15.2	образование		
16.1	образуемый	4535	ОД-1 (Спорт (код 5.1))	1	24:07:0000000:995	раздел	180836	5000
16.2		409		1	24:07:5101001:1725	раздел	474	
16.3		4		1	24:07:5101001:1420	-	4	
16.4		52		1	16.4	образование		
16		5000		2	16.1-16.4	образование		
17	образуемый	181	ОД-1 (Предпринимательство (код 4.0))	1	24:07:0000000:995	раздел	180836	0
18	образуемый	940	Ж-3 (Обслуживание жилой застройки (код 2.7))	1	24:07:0000000:995	раздел	180836	0
19	образуемый	5819	Ж-3 (Обслуживание жилой застройки (код 2.7))	1	24:07:2201001:415	-	5819	0
20.1	образуемый	1	ОД-1 (Общественное использование объектов капитального	1	24:07:2201001:1314	раздел	4	0
20.2		396		1	24:07:0000000:995	раздел	180836	

№ ЗУ согласно схеме межевания	Образуемый/изменяемый/сохраняемый земельный участок	Площадь образуемых земельных участков, м.кв.	Вид разрешенного использования земельного участка (Код)	Этап освоения	Кадастровый номер участка, участвующего в формировании образуемого участка	Способ образования земельного участка	Площадь кадастрового участка, ДО формирования, м.кв.	Перечень и сведения о площади образуемых земельных участков, которые будут отнесены к территориям общего пользования или имуществу общего пользования, в том числе в отношении которых предполагаются резервирование и (или) изъятие для государственных или муниципальных нужд
<b>20</b>		<b>397</b>	строительства (код 3.0))	<b>2</b>	<b>20.1-20.2</b>	<b>образование</b>		
<b>21</b>	образуемый	<b>3000</b>	ОД-1 (Общественное использование объектов капитального строительства (код 3.0))	<b>1</b>	<b>24:07:5101001:1424</b>	-	<b>3000</b>	<b>0</b>
<b>22</b>	образуемый	<b>724</b>	ОД-1 (Общественное использование объектов капитального строительства (код 3.0))	<b>1</b>	<b>24:07:0000000:995</b>	раздел	<b>180836</b>	<b>750</b>
<b>23</b>	образуемый	<b>744</b>	Энергетика (6.7)	<b>1</b>	<b>24:07:0000000:995</b>	раздел	<b>180836</b>	<b>744</b>
24.1	образуемый	521	Энергетика (6.7)	1	24:07:0000000:995	раздел	180836	0
24.2		280		1	24:07:0000000:969	раздел	5417	
24.3		238		1	24.3	образование		
<b>24</b>		<b>1039</b>		<b>2</b>	<b>24.1-24.3</b>	<b>образование</b>		
25.1	образуемый	1782	Энергетика (6.7)	1	24:07:0000000:995	раздел	180836	0
25.2		39		1	24:07:5101001:1722	раздел	1874	
25.3		2		1	24:07:5101001:1421	раздел	4	
25.4		65		1	24:07:5101001:1725	раздел	474	
25.5		2		1	24:07:5101001:1422	раздел	4	
25.6		214		1	24:07:5101001:1726	раздел	383	
25.7		111		1	24:07:5101001:1729	раздел	181	
25.8		387		1	24:07:0000000:971	раздел	5375	
25.9		3		1	24:07:2201001:1313	раздел	24	
<b>25</b>		<b>2605</b>		<b>2</b>	<b>25.1-25.9</b>	<b>образование</b>		
26.1	образуемый	9236	Ж-1 (дошкольное, начальное и среднее общее образование (код- 3.5.1))	1	24:07:0000000:995	раздел	180836	9240
26.2		4		1	24:07:2201001:1328	-	4	
<b>26</b>		<b>9240</b>		<b>2</b>	<b>26.1-26.2</b>	<b>образование</b>		

№ ЗУ согласно схеме межевания	Образуемый/изменяемый/сохраняемый земельный участок	Площадь образуемых земельных участков, м.кв.	Вид разрешенного использования земельного участка (Код)	Этап освоения	Кадастровый номер участка, участвующего в формировании образуемого участка	Способ образования земельного участка	Площадь кадастрового участка, ДО формирования, м.кв.	Перечень и сведения о площади образуемых земельных участков, которые будут отнесены к территориям общего пользования или имуществу общего пользования, в том числе в отношении которых предполагаются резервирование и (или) изъятие для государственных или муниципальных нужд
27	образуемый	1369	Ж-1 (дошкольное, начальное и среднее общее образование (код- 3.5.1))	1	24:07:0000000:995	раздел	180836	0
28	образуемый	726	Ж-1 (коммунальное обслуживание, распределительные пункты, трансформаторные подстанции, (код 3.1))	1	24:07:0000000:995	раздел	180836	726
29	образуемый	6239	Ж-1 (малоэтажная многоквартирная жилая застройка (код 2.1.1))	1	24:07:0000000:995	раздел	180836	0
30	образуемый	150	ОД-1 (Предпринимательство (код 4.0))	1	24:07:0000000:995	раздел	180836	0
31	образуемый	384	ИТ-3(Магистральные сети, объекты инженерной инфраструктуры)	1	24:07:0000000:995	раздел	180836	384
32	образуемый	15975	Ж-1(малоэтажная многоквартирная жилая застройка (код 2.1.1))	1	24:07:0000000:995	раздел	180836	0
33	образуемый	147	Ж-1(дошкольное, начальное и среднее общее образование (код- 3.5.1))	1	24:07:0000000:995	раздел	180836	0
34	образуемый	5870	Ж-1(малоэтажная многоквартирная жилая застройка (код 2.1.1))	1	24:07:0000000:995	раздел	180836	0
35	образуемый	145	Ж-1(дошкольное, начальное и среднее общее образование (код- 3.5.1))	1	24:07:0000000:995	раздел	180836	0

					0048-2018			Лист
Изм.	Лист	№ докум.	Подпись	Дата				14

## НОРМАТИВНО-ТЕХНИЧЕСКАЯ (ССЫЛОЧНАЯ) ЛИТЕРАТУРА

1. Федеральный закон №191-ФЗ от 29.12.04 «О введении в действие Градостроительного кодекса Российской Федерации».
2. Градостроительный Кодекс Российской Федерации (с изменениями на 29.06.2015 г) от 29.12.2004 №190-ФЗ.
3. Земельный Кодекс Российской Федерации от 25.10.2001 № 136-ФЗ.
4. РДС30-201-98 «Инструкция о порядке проектирования и установления красных линий в городах и других поселениях Российской Федерации».
5. Закон Красноярского края от 19.10.2006 г. № 20-5213 «О составе и содержании проектов планировки территории, подготовка которых осуществляется на основании схемы территориального планирования края, документов территориального планирования муниципальных образований края».
6. Правила землепользования и застройки территории поселка Таёжный Таёжинского сельсовета Богучанского района Красноярского края.
7. Другие нормативные документы и стандарты, действующие на территории Российской Федерации.
8. Ранее разработанная градостроительная документация.

					0048-2018	Лист
Изм.	Лист	№ докум.	Подпись	Дата		15

## ПРИЛОЖЕНИЯ

### Приложение 1 – Постановление о внесении изменений в проект межевания территории



АДМИНИСТРАЦИЯ БОГУЧАНСКОГО РАЙОНА

#### ПОСТАНОВЛЕНИЕ

20.11.2018

с. Богучаны

№ 1239-11

О внесении изменений в проект межевания территории

На основании Федерального закона «Об общих принципах организации местного самоуправления в Российской Федерации» от 06.10.2003 № 131-ФЗ, в соответствии со ст.ст. 42, 43, 45, 46 Градостроительного кодекса Российской Федерации от 29.12.2004 № 190 - ФЗ, ст.ст. 7, 43, 47 Устава Богучанского района Красноярского края, на основании предложения Закрытого акционерного общества «Организатор строительства Богучанского алюминиевого завода» о подготовке проекта межевания территории,

#### ПОСТАНОВЛЯЮ:

1. Принять предложение Закрытого акционерного общества «Организатор строительства Богучанского алюминиевого завода» о внесении изменений в проект межевания территории, разработанный в составе «Проекта планировки земельного участка площадью 18,08 га в рабочем поселке для работников ЗАО «Богучанский алюминиевый завод»

2. Отделу правового, кадрового и документационного обеспечения Администрации Богучанского района опубликовать постановление в «Официальном вестнике Богучанского района», а так же разместить информацию о принятии настоящего постановления на официальном сайте муниципального образования Богучанский район в информационно-телекоммуникационной сети «Интернет».

3. Контроль за исполнением настоящего постановления возложить на заместителя Главы Богучанского района А.А. Матюшина.

4. Постановление вступает в силу со дня, следующего за днем опубликования в газете «Официальный вестник Богучанского района».

И.О. Главы Богучанского района



В.Р. Саар

									Лист
									16
Изм.	Лист	№ докум.	Подпись	Дата	0048-2018				



Приложение 2 – Техническое задание

Приложение № 2  
к договору № \_\_\_\_\_  
от «07» августа 2018г.

Управляющий директор  
ООО «Монолитстрой»

Финансовый директор  
ООО «ИТЦ «ЗемЛесПроект»

М.П.

/ А.А. Хмелья /

/ В.В. Вагнер /

**ТЕХНИЧЕСКОЕ ЗАДАНИЕ**

1. Наименование объекта, в рамках которого выполняются работы	1.1. Внесение изменений в проект межевания территории (далее ПМТ) по объекту: «Корректировка проекта планировки земельного участка площадью 18,08 га в рабочем поселке для работников ЗАО «Богучанский Алюминиевый завод»
2. Месторасположение объектов (участков) и их характеристики	2.1. Красноярский край, Богучанский район, поселок Таежный
3. Технические и исходные данные	3. Выдаются Заказчиком в необходимом объеме: - проект межевания территории шифр 508C001E077-2015-ГП.ПМ.ТЧ-ВЗ – электронный вид, оригинал; - согласованный заказчиком каталог координат границ испрашиваемых земельных участков - в 1 экз.; - доверенность заказчика на уполномоченное лицо, оформленная нотариально (при необходимости) - в 1 экз.
4. Состав работ	4.1. Получение, проверка и анализ данных, сбор и систематизация информации единого государственного реестра недвижимости (далее ЕГРН), необходимых для разработки проекта межевания территории (далее ПМТ); <u>Результат работ:</u> - Разработанный ПМТ;  4.2. Утверждение ПМТ в Администрации Богучанского района. <u>Результат работ:</u> - Постановление об утверждении ПМТ;  4.3. Подготовка межевых планов на земельные участки, постановка на государственный кадастровый учет. <u>Результат работ:</u> - Выписки из ЕГРН.
5. Нормативные документы	Работы выполняются в соответствии с настоящим Техническим заданием и требованиями следующих нормативных документов, в редакции, действующей на момент заключения настоящего договора: - Земельный кодекс Российской Федерации; - Градостроительный кодекс Российской Федерации; - Федеральный закон от 03.07.2015 N 218-ФЗ "О государственной регистрации недвижимости"; - Федеральный закон от 29.07.2017 N 280-ФЗ «О внесении изменений в отдельные законодательные акты Российской Федерации в целях устранения противоречий в сведениях государственных реестров и установления принадлежности земельного участка к определенной категории земель»; - Приказ Министерства экономического развития РФ от 8 декабря 2015 г. N 921 "Об утверждении формы и состава сведений <u>межевого плана</u> , требований к его подготовке"

Заказчик \_\_\_\_\_

Исполнитель \_\_\_\_\_

										Лист
										17
Изм.	Лист	№ докум.	Подпись	Дата						

0048-2018

**Приложение 3 – Каталог координат поворотных точек границ земельных участков**

Участок 1

Номер точки	Координата X	Координата Y
1	936460.02	184859.92
2	936486.26	184791.32
3	936494.27	184794.40
4	936500.54	184778.08
5	936491.93	184774.77
6	936505.51	184738.14
7	936537.54	184750.39
8	936491.12	184871.81

Участок 2

Номер точки	Координата X	Координата Y
1	936101.78	184971.43
2	936092.57	184957.80
3	936078.48	184967.31
4	936087.69	184980.94

Участок 3

Номер точки	Координата X	Координата Y
1	936356.19	184820.24
2	936370.28	184783.52
3	936373.46	184784.74
4	936402.99	184796.03
5	936424.60	184739.91
6	936492.03	184766.01
7	936502.70	184737.07
8	936505.50	184738.14
9	936491.93	184774.77
10	936500.54	184778.08
11	936494.27	184794.39
12	936476.84	184787.72
13	936483.00	184771.37
14	936489.60	184773.90
15	936491.68	184768.02
16	936425.75	184742.50
17	936421.08	184754.62
18	936431.01	184758.42
19	936425.39	184773.13

Номер точки	Координата X	Координата Y
20	936415.41	184769.32
21	936404.14	184798.61
22	936371.34	184786.07
23	936358.02	184820.93
Участок 4		
Номер точки	Координата X	Координата Y
1	936356.19	184820.24
2	936370.28	184783.52
3	936373.46	184784.74
4	936402.99	184796.03
5	936424.60	184739.91
6	936492.03	184766.01
7	936502.70	184737.07
8	936505.50	184738.14
9	936491.93	184774.77
10	936500.54	184778.08
11	936494.27	184794.39
12	936476.84	184787.72
13	936483.00	184771.37
14	936489.60	184773.90
15	936491.68	184768.02
16	936425.75	184742.50
17	936421.08	184754.62
18	936431.01	184758.42
19	936425.39	184773.13
20	936415.41	184769.32
21	936404.14	184798.61
22	936371.34	184786.07
23	936358.02	184820.93
Участок 5		
Номер точки	Координата X	Координата Y
1	936356.19	184820.24
2	936370.28	184783.52
3	936373.46	184784.74
4	936402.99	184796.03
5	936424.60	184739.91
6	936492.03	184766.01
7	936502.70	184737.07

Номер точки	Координата X	Координата Y
8	936505.50	184738.14
9	936491.93	184774.77
10	936500.54	184778.08
11	936494.27	184794.39
12	936476.84	184787.72
13	936483.00	184771.37
14	936489.60	184773.90
15	936491.68	184768.02
16	936425.75	184742.50
17	936421.08	184754.62
18	936431.01	184758.42
19	936425.39	184773.13
20	936415.41	184769.32
21	936404.14	184798.61
22	936371.34	184786.07
23	936358.02	184820.93
Участок 6		
Номер точки	Координата X	Координата Y
1	936356.19	184820.24
2	936370.28	184783.52
3	936373.46	184784.74
4	936402.99	184796.03
5	936424.60	184739.91
6	936492.03	184766.01
7	936502.70	184737.07
8	936505.50	184738.14
9	936491.93	184774.77
10	936500.54	184778.08
11	936494.27	184794.39
12	936476.84	184787.72
13	936483.00	184771.37
14	936489.60	184773.90
15	936491.68	184768.02
16	936425.75	184742.50
17	936421.08	184754.62
18	936431.01	184758.42
19	936425.39	184773.13
20	936415.41	184769.32
21	936404.14	184798.61

Номер точки	Координата X	Координата Y
22	936371.34	184786.07
23	936358.02	184820.93
Участок 7		
Номер точки	Координата X	Координата Y
1	936356.19	184820.24
2	936370.28	184783.52
3	936373.46	184784.74
4	936402.99	184796.03
5	936424.60	184739.91
6	936492.03	184766.01
7	936502.70	184737.07
8	936505.50	184738.14
9	936491.93	184774.77
10	936500.54	184778.08
11	936494.27	184794.39
12	936476.84	184787.72
13	936483.00	184771.37
14	936489.60	184773.90
15	936491.68	184768.02
16	936425.75	184742.50
17	936421.08	184754.62
18	936431.01	184758.42
19	936425.39	184773.13
20	936415.41	184769.32
21	936404.14	184798.61
22	936371.34	184786.07
23	936358.02	184820.93
Участок 8		
Номер точки	Координата X	Координата Y
1	936097.55	184720.64
2	936128.84	184638.78
3	936141.58	184634.27
4	936146.90	184636.31
5	936155.08	184639.43
6	936159.63	184627.52
7	936167.07	184608.05
8	936241.51	184636.51
9	936195.09	184757.93

Номер точки	Координата X	Координата Y
Участок 9		
Номер точки	Координата X	Координата Y
1	936094.75	184719.57
2	936126.54	184636.41
3	936141.62	184631.08
4	936147.97	184633.51
5	936151.46	184624.40
6	936159.63	184627.52
7	936155.08	184639.43
8	936149.70	184637.38
9	936141.58	184634.27
10	936128.84	184638.78
11	936097.55	184720.64
Участок 10		
Номер точки	Координата X	Координата Y
1	936124.93	184591.94
2	936167.07	184608.05
3	936159.63	184627.52
4	936151.46	184624.40
5	936147.97	184633.51
6	936141.62	184631.08
7	936126.54	184636.41
8	936094.75	184719.57
9	936073.23	184711.34
10	936035.72	184666.39
11	936120.57	184595.58
Участок 11.1		
Номер точки	Координата X	Координата Y
1	936079.09	184734.99
2	936187.95	184776.61
3	936148.63	184879.48
4	936147.53	184879.06
5	936146.79	184876.04
6	936114.58	184862.07
7	936110.31	184859.87
8	936121.86	184826.33
9	936129.04	184819.96
10	936133.24	184821.57

Номер точки	Координата X	Координата Y
11	936139.31	184805.69
12	936127.16	184801.05
13	936130.82	184791.38
14	936066.89	184767.03
Участок 11.2		
Номер точки	Координата X	Координата Y
1	936063.95	184769.12
2	936126.98	184793.12
3	936121.75	184806.85
4	936124.54	184807.91
5	936121.09	184816.93
6	936125.88	184818.76
7	936119.28	184824.61
8	936109.80	184852.13
9	936071.83	184837.48
10	936089.61	184788.65
11	936060.58	184777.98
Участок 11.3		
Номер точки	Координата X	Координата Y
1	936066.92	184748.06
2	936072.84	184732.60
3	936077.22	184734.27
4	936071.33	184749.75
Участок 12		
Номер точки	Координата X	Координата Y
1	936062.62	184728.70
2	936056.71	184744.16
3	936066.92	184748.06
4	936071.33	184749.75
5	936064.50	184767.67
6	936019.43	184750.70
7	935991.22	184775.10
8	935989.52	184773.93
9	935972.08	184753.22
10	935981.29	184745.53
11	935964.70	184725.65
12	936020.36	184679.20
13	936061.22	184728.16

Номер точки	Координата X	Координата Y
Участок 13		
Номер точки	Координата X	Координата Y
1	935989.52	184773.93
2	935991.22	184775.10
3	935983.71	184795.75
4	935969.18	184790.63
5	935970.24	184787.88
6	935955.52	184782.26
7	935950.97	184794.17
8	935965.68	184799.79
9	935968.11	184793.44
10	935979.85	184797.57
11	935974.90	184811.17
12	935988.33	184836.35
13	935925.73	184871.46
14	935882.47	184794.27
15	935964.70	184725.65
16	935981.29	184745.53
17	935972.08	184753.22
Участок 14.1		
Номер точки	Координата X	Координата Y
1	936101.78	184971.43
2	936092.57	184957.80
3	936078.48	184967.31
4	936087.69	184980.94
5	936044.79	184935.10
6	936045.86	184932.29
7	936056.71	184924.93
8	936096.08	184944.11
9	936110.53	184965.36
10	936103.97	184970.52
11	936084.51	184984.00
12	936086.41	184986.81
13	936018.32	185036.63
14	936003.82	185010.77
15	936027.19	184952.64
16	936028.26	184953.07
17	936030.76	184946.86



Номер точки	Координата X	Координата Y
18	936043.89	184951.88
19	936049.61	184936.94
Участок 14.2		
Номер точки	Координата X	Координата Y
1	936006.37	184984.31
2	935999.11	185002.37
3	935992.41	184990.40
4	936005.47	184983.09
Участок 15		
Номер точки	Координата X	Координата Y
1	936087.89	184793.36
2	936071.83	184837.48
3	936109.80	184852.13
4	936106.54	184861.61
5	936080.76	184847.97
6	936050.70	184837.59
7	936045.60	184866.86
8	936034.15	184864.90
9	936017.42	184872.61
10	936010.21	184859.33
11	936002.53	184856.61
12	935978.18	184810.94
13	935991.22	184775.10
14	936019.43	184750.70
15	936064.50	184767.67
16	936060.58	184777.98
17	936089.61	184788.65
Участок 16		
Номер точки	Координата X	Координата Y
1	936000.43	184859.05
2	936008.13	184861.77
3	936016.13	184876.51
4	936019.85	184874.79
5	936021.62	184873.92
6	936027.92	184886.67
7	936033.92	184887.70
8	936029.72	184912.10
9	936025.92	184922.80

Номер точки	Координата X	Координата Y
10	936002.23	184889.50
11	935961.84	184924.28
12	935956.79	184926.86
13	935925.73	184871.45
14	935988.32	184836.35
Участок 17		
Номер точки	Координата X	Координата Y
1	936056.71	184744.16
2	936062.62	184728.70
3	936072.84	184732.60
4	936066.92	184748.06
Участок 18		
Номер точки	Координата X	Координата Y
1	936104.35	184941.78
2	936131.47	184886.14
3	936141.31	184890.57
4	936139.71	184895.04
5	936127.32	184928.63
6	936119.23	184949.84
7	936115.82	184957.37
Участок 19		
Номер точки	Координата X	Координата Y
1	936038.65	184907.54
2	936042.81	184883.37
3	936045.60	184866.86
4	936050.70	184837.59
5	936080.76	184847.97
6	936107.31	184862.02
7	936134.10	184876.19
8	936103.41	184939.10
Участок 20		
Номер точки	Координата X	Координата Y
1	936056.71	184924.93
2	936045.86	184932.29
3	936044.79	184935.10
4	936024.40	184927.28
5	936025.92	184922.80

Номер точки	Координата X	Координата Y
6	936029.72	184912.10
7	936037.82	184914.93
8	936049.56	184920.63
Участок 21		
Номер точки	Координата X	Координата Y
1	935961.84	184924.29
2	936002.24	184889.51
3	936025.92	184922.80
4	936005.47	184983.09
Участок 22		
Номер точки	Координата X	Координата Y
1	935992.41	184990.40
2	935956.79	184926.87
3	935961.84	184924.28
4	936005.47	184983.09
Участок 23		
Номер точки	Координата X	Координата Y
1	936039.85	184888.72
2	936036.42	184908.68
3	936104.35	184941.78
4	936115.82	184957.37
5	936113.12	184963.32
6	936110.53	184965.36
7	936096.08	184944.11
8	936056.71	184924.93
9	936049.56	184920.63
10	936037.82	184914.93
11	936029.72	184912.10
12	936033.88	184887.69
Участок 24		
Номер точки	Координата X	Координата Y
1	935999.11	185002.37
2	936006.37	184984.31
3	936005.47	184983.09
4	936024.40	184927.28
5	936044.79	184935.10
6	936049.61	184936.94

Номер точки	Координата X	Координата Y
7	936043.89	184951.88
8	936030.76	184946.86
9	936028.26	184953.07
10	936027.19	184952.64
11	936003.82	185010.77
Участок 25		
Номер точки	Координата X	Координата Y
1	936077.22	184734.28
2	936079.09	184735.00
3	936066.89	184767.03
4	936130.82	184791.38
5	936127.16	184801.05
6	936139.31	184805.69
7	936133.24	184821.57
8	936129.04	184819.96
9	936121.86	184826.33
10	936110.31	184859.87
11	936114.58	184862.07
12	936146.79	184876.04
13	936147.53	184879.06
14	936148.64	184879.48
15	936115.83	184965.28
16	936086.41	184986.81
17	936084.48	184984.02
18	936103.97	184970.52
19	936110.53	184965.36
20	936113.12	184963.32
21	936115.82	184957.37
22	936119.23	184949.84
23	936127.32	184928.63
24	936139.71	184895.04
25	936141.31	184890.57
26	936131.47	184886.14
27	936104.35	184941.78
28	936036.42	184908.68
29	936039.85	184888.72
30	936033.92	184887.70
31	936027.92	184886.67
32	936021.62	184873.98

Номер точки	Координата X	Координата Y
33	936016.13	184876.51
34	936008.13	184861.77
35	936000.43	184859.05
36	935988.32	184836.35
37	935974.90	184811.17
38	935979.85	184797.57
39	935968.11	184793.44
40	935965.68	184799.79
41	935950.97	184794.17
42	935955.52	184782.26
43	935970.24	184787.88
44	935969.18	184790.63
45	935983.71	184795.75
46	935978.18	184810.94
47	936002.53	184856.61
48	936010.21	184859.33
49	936017.42	184872.61
50	936034.15	184864.90
51	936045.60	184866.86
52	936042.22	184886.58
53	936038.65	184907.54
54	936103.41	184939.10
55	936134.11	184876.20
56	936106.53	184861.61
57	936109.80	184852.13
58	936119.28	184824.61
59	936125.88	184818.76
60	936121.09	184816.93
61	936124.54	184807.91
62	936121.75	184806.84
63	936126.98	184793.12
64	936063.95	184769.12
65	936064.50	184767.67
66	936071.33	184749.75
Участок 26		
Номер точки	Координата X	Координата Y
1	936166.85	184930.45
2	936216.38	184800.89
3	936278.60	184824.46

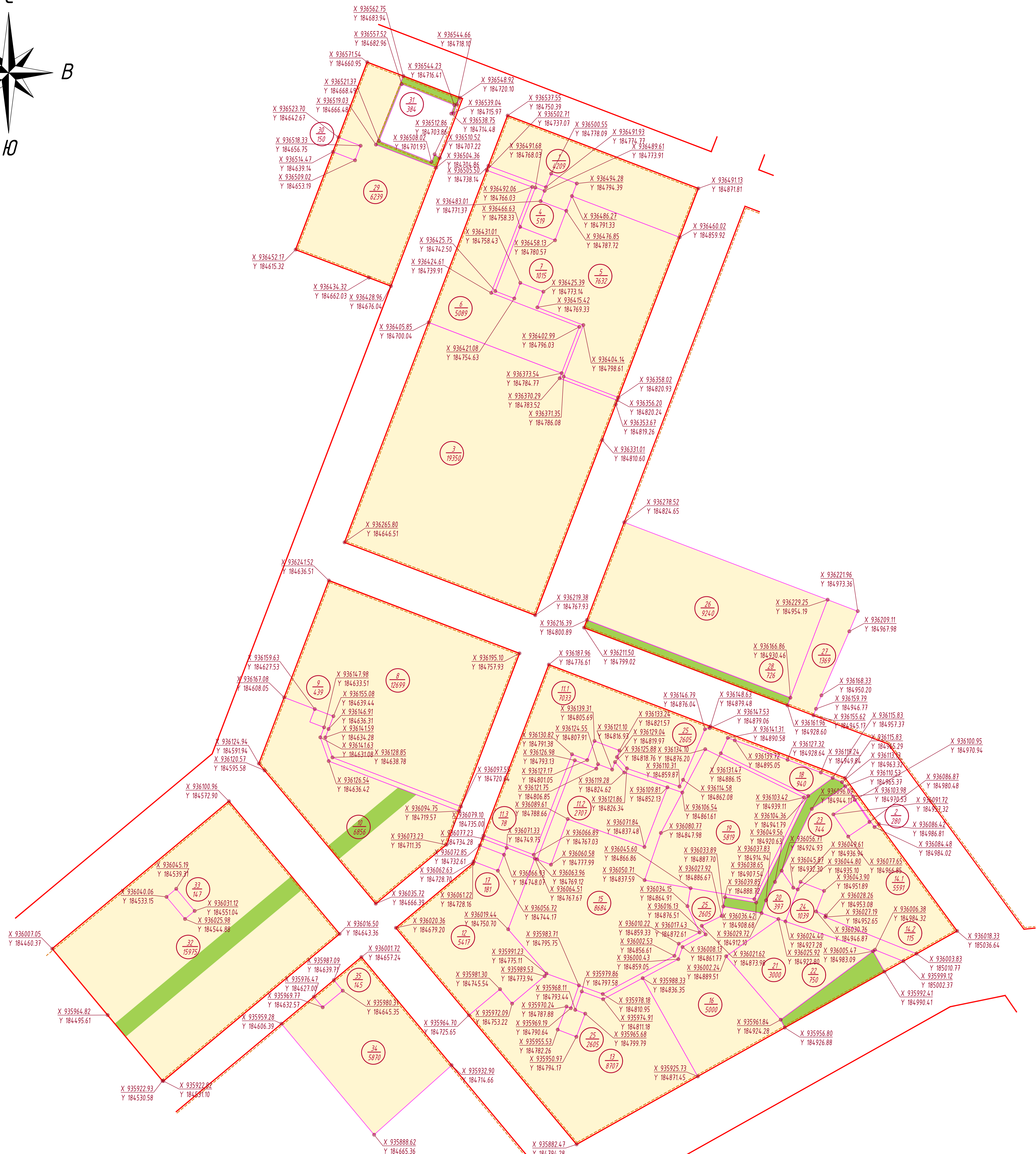
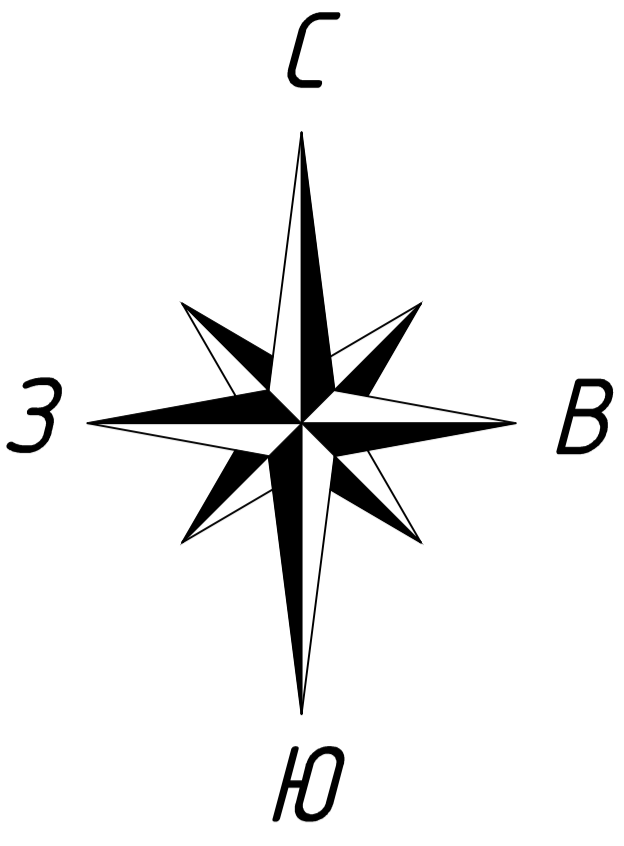
Номер точки	Координата X	Координата Y
4	936229.25	184954.18
Участок 27		
Номер точки	Координата X	Координата Y
1	936229.25	184954.18
2	936221.95	184973.36
3	936209.11	184967.98
4	936168.35	184950.2
5	936159.80	184946.78
6	936155.62	184945.17
7	936161.96	184928.59
8	936166.85	184930.45
Участок 28		
Номер точки	Координата X	Координата Y
1	936166.85	184930.45
2	936161.96	184928.59
3	936211.49	184799.02
4	936216.38	184800.89
Участок 29		
Номер точки	Координата X	Координата Y
1	936518.32	184656.74
2	936523.70	184642.66
3	936556.72	184655.3
4	936571.52	184660.96
5	936562.74	184683.94
6	936519.03	184666.47
7	936504.35	184704.86
8	936428.96	184676.03
9	936434.31	184662.02
10	936452.17	184615.34
11	936514.47	184639.14
12	936509.01	184653.18
Участок 30		
Номер точки	Координата X	Координата Y
1	936523.70	184642.66
2	936518.32	184656.74
3	936509.01	184653.18
4	936514.47	184639.14

Номер точки	Координата X	Координата Y
Участок 31		
Номер точки	Координата X	Координата Y
1	936548.92	184720.09
2	936544.66	184718.10
3	936539.04	184715.97
4	936538.74	184714.5
5	936544.21	184716.42
6	936557.58	184682.99
7	936521.37	184668.51
8	936508	184701.94
9	936512.85	184703.88
10	936510.52	184707.21
11	936504.35	184704.86
12	936519.03	184666.47
13	936562.74	184683.94
Участок 32		
Номер точки	Координата X	Координата Y
1	936025.98	184544.88
2	936040.05	184533.15
3	936045.19	184539.30
4	936031.11	184551.03
5	936007.10	184460.36
6	936100.96	184572.89
7	936016.5	184643.35
8	935922.83	184531.10
9	935922.95	184530.58
10	935964.83	184495.66
Участок 33		
Номер точки	Координата X	Координата Y
1	936025.98	184544.88
2	936040.05	184533.15
3	936045.19	184539.30
4	936031.11	184551.03
Участок 34		
Номер точки	Координата X	Координата Y
1	935959.45	184606.26
2	935976.47	184626.98

Номер точки	Координата X	Координата Y
3	935969.76	184632.56
4	935980.31	184645.35
5	935987.09	184639.70
6	936001.71	184657.23
7	935932.88	184714.66
8	935932.02	184713.84
9	935888.62	184665.35
Участок 35		
Номер точки	Координата X	Координата Y
1	935976.46	184626.99
2	935987.09	184639.70
3	935980.31	184645.34
4	935969.76	184632.56



Внесение изменений в проект межевания территории, разработанный в составе  
 «Проекта планировки земельного участка площадью 18,08 га в рабочем поселке для работников ЗАО «Богучанский Аллюминиевый Завод»  
 Чертеж межевания территории (утверждаемая часть) М 1:1000



**УСЛОВНЫЕ ОБОЗНАЧЕНИЯ**

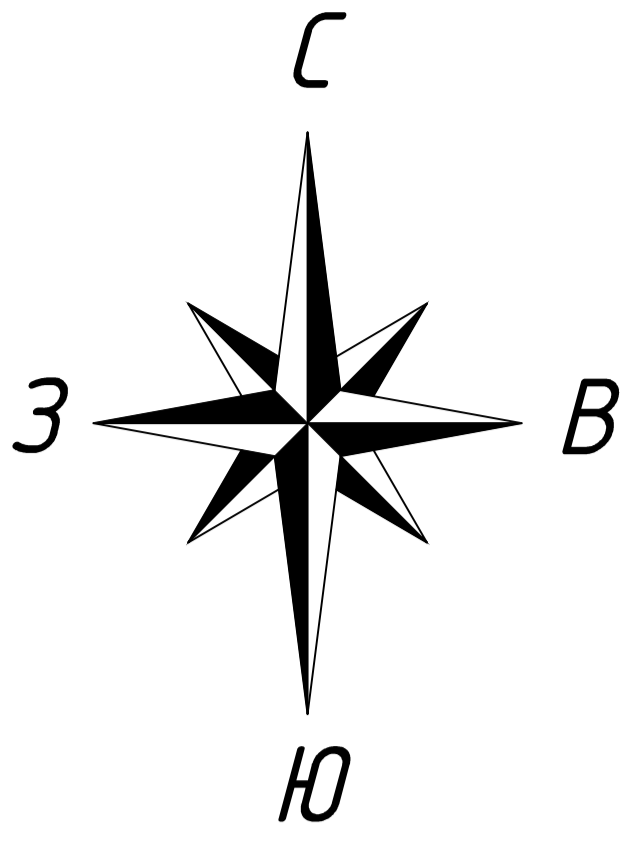
- Красные линии, утвержденные в составе проекта планировки
- Линии отступа от красных линий в целях определения мест допустимого размещения зданий, строений, сооружений
- Границы образующих земельных участков
- Границы образующих земельных участков территории общего пользования
- Условные номера образующих земельных участков
- Площадь образующих земельных участков
- Координаты лабораторных точек образующих участков

X 935992.41  
Y 184990.41

Имя, И.ф.о.ч. Подп. и дата. Визит, таб. №

				0048-2018		
Внесение изменений в проект межевания территории, разработанный в составе «Проекта планировки земельного участка площадью 18,08 га в рабочем поселке для работников ЗАО «Богучанский Аллюминиевый Завод»						
Имя	Иванов	Александр	Иванович	Подпись	Дата	
ТНП	Плановый					
Имя картографа	Евдокимов					
Имя исполнителя	Таран					
И.о.инженера	Лыбинова					
				Листы	Лист	Листов
				ПП	1	1
Чертеж межевания территории (утверждаемая часть) М 1:1000				ООО «ИТИ-ЗемЛесПроект»		

Внесение изменений в проект межевания территории, разработанный в составе  
 «Проекта планировки земельного участка площадью 18,08 га в рабочем поселке для работников ЗАО «Богучанский Аллюминиевый Завод»  
 Чертеж межевания территории (обосновывающая часть) М 1:1000



**УСЛОВНЫЕ ОБОЗНАЧЕНИЯ**

- Красные линии, утвержденные в составе проекта планировки
- Границы существующих земельных участков
- Границы зон с особыми условиями использования территории
- Санитарно-защитная зона КЖС
- Санитарно-защитная зона существующего производства лесопильного
- Объекты капитального строительства
- Сети водопровода
- Сети водоотведения
- Электросети
- Дороги существующие
- Здания существующие

Ссылка на листы: 1, 2, 3, 4, 5, 6, 7, 8, 9, 10, 11, 12, 13, 14, 15, 16, 17, 18, 19, 20, 21, 22, 23, 24, 25, 26, 27, 28, 29, 30, 31, 32, 33, 34, 35, 36, 37, 38, 39, 40, 41, 42, 43, 44, 45, 46, 47, 48, 49, 50, 51, 52, 53, 54, 55, 56, 57, 58, 59, 60, 61, 62, 63, 64, 65, 66, 67, 68, 69, 70, 71, 72, 73, 74, 75, 76, 77, 78, 79, 80, 81, 82, 83, 84, 85, 86, 87, 88, 89, 90, 91, 92, 93, 94, 95, 96, 97, 98, 99, 100, 101, 102, 103, 104, 105, 106, 107, 108, 109, 110, 111, 112, 113, 114, 115, 116, 117, 118, 119, 120, 121, 122, 123, 124, 125, 126, 127, 128, 129, 130, 131, 132, 133, 134, 135, 136, 137, 138, 139, 140, 141, 142, 143, 144, 145, 146, 147, 148, 149, 150, 151, 152, 153, 154, 155, 156, 157, 158, 159, 160, 161, 162, 163, 164, 165, 166, 167, 168, 169, 170, 171, 172, 173, 174, 175, 176, 177, 178, 179, 180, 181, 182, 183, 184, 185, 186, 187, 188, 189, 190, 191, 192, 193, 194, 195, 196, 197, 198, 199, 200, 201, 202, 203, 204, 205, 206, 207, 208, 209, 210, 211, 212, 213, 214, 215, 216, 217, 218, 219, 220, 221, 222, 223, 224, 225, 226, 227, 228, 229, 230, 231, 232, 233, 234, 235, 236, 237, 238, 239, 240, 241, 242, 243, 244, 245, 246, 247, 248, 249, 250, 251, 252, 253, 254, 255, 256, 257, 258, 259, 260, 261, 262, 263, 264, 265, 266, 267, 268, 269, 270, 271, 272, 273, 274, 275, 276, 277, 278, 279, 280, 281, 282, 283, 284, 285, 286, 287, 288, 289, 290, 291, 292, 293, 294, 295, 296, 297, 298, 299, 300, 301, 302, 303, 304, 305, 306, 307, 308, 309, 310, 311, 312, 313, 314, 315, 316, 317, 318, 319, 320, 321, 322, 323, 324, 325, 326, 327, 328, 329, 330, 331, 332, 333, 334, 335, 336, 337, 338, 339, 340, 341, 342, 343, 344, 345, 346, 347, 348, 349, 350, 351, 352, 353, 354, 355, 356, 357, 358, 359, 360, 361, 362, 363, 364, 365, 366, 367, 368, 369, 370, 371, 372, 373, 374, 375, 376, 377, 378, 379, 380, 381, 382, 383, 384, 385, 386, 387, 388, 389, 390, 391, 392, 393, 394, 395, 396, 397, 398, 399, 400, 401, 402, 403, 404, 405, 406, 407, 408, 409, 410, 411, 412, 413, 414, 415, 416, 417, 418, 419, 420, 421, 422, 423, 424, 425, 426, 427, 428, 429, 430, 431, 432, 433, 434, 435, 436, 437, 438, 439, 440, 441, 442, 443, 444, 445, 446, 447, 448, 449, 450, 451, 452, 453, 454, 455, 456, 457, 458, 459, 460, 461, 462, 463, 464, 465, 466, 467, 468, 469, 470, 471, 472, 473, 474, 475, 476, 477, 478, 479, 480, 481, 482, 483, 484, 485, 486, 487, 488, 489, 490, 491, 492, 493, 494, 495, 496, 497, 498, 499, 500, 501, 502, 503, 504, 505, 506, 507, 508, 509, 510, 511, 512, 513, 514, 515, 516, 517, 518, 519, 520, 521, 522, 523, 524, 525, 526, 527, 528, 529, 530, 531, 532, 533, 534, 535, 536, 537, 538, 539, 540, 541, 542, 543, 544, 545, 546, 547, 548, 549, 550, 551, 552, 553, 554, 555, 556, 557, 558, 559, 560, 561, 562, 563, 564, 565, 566, 567, 568, 569, 570, 571, 572, 573, 574, 575, 576, 577, 578, 579, 580, 581, 582, 583, 584, 585, 586, 587, 588, 589, 590, 591, 592, 593, 594, 595, 596, 597, 598, 599, 600, 601, 602, 603, 604, 605, 606, 607, 608, 609, 610, 611, 612, 613, 614, 615, 616, 617, 618, 619, 620, 621, 622, 623, 624, 625, 626, 627, 628, 629, 630, 631, 632, 633, 634, 635, 636, 637, 638, 639, 640, 641, 642, 643, 644, 645, 646, 647, 648, 649, 650, 651, 652, 653, 654, 655, 656, 657, 658, 659, 660, 661, 662, 663, 664, 665, 666, 667, 668, 669, 670, 671, 672, 673, 674, 675, 676, 677, 678, 679, 680, 681, 682, 683, 684, 685, 686, 687, 688, 689, 690, 691, 692, 693, 694, 695, 696, 697, 698, 699, 700, 701, 702, 703, 704, 705, 706, 707, 708, 709, 710, 711, 712, 713, 714, 715, 716, 717, 718, 719, 720, 721, 722, 723, 724, 725, 726, 727, 728, 729, 730, 731, 732, 733, 734, 735, 736, 737, 738, 739, 740, 741, 742, 743, 744, 745, 746, 747, 748, 749, 750, 751, 752, 753, 754, 755, 756, 757, 758, 759, 760, 761, 762, 763, 764, 765, 766, 767, 768, 769, 770, 771, 772, 773, 774, 775, 776, 777, 778, 779, 780, 781, 782, 783, 784, 785, 786, 787, 788, 789, 790, 791, 792, 793, 794, 795, 796, 797, 798, 799, 800, 801, 802, 803, 804, 805, 806, 807, 808, 809, 810, 811, 812, 813, 814, 815, 816, 817, 818, 819, 820, 821, 822, 823, 824, 825, 826, 827, 828, 829, 830, 831, 832, 833, 834, 835, 836, 837, 838, 839, 840, 841, 842, 843, 844, 845, 846, 847, 848, 849, 850, 851, 852, 853, 854, 855, 856, 857, 858, 859, 860, 861, 862, 863, 864, 865, 866, 867, 868, 869, 870, 871, 872, 873, 874, 875, 876, 877, 878, 879, 880, 881, 882, 883, 884, 885, 886, 887, 888, 889, 890, 891, 892, 893, 894, 895, 896, 897, 898, 899, 900, 901, 902, 903, 904, 905, 906, 907, 908, 909, 910, 911, 912, 913, 914, 915, 916, 917, 918, 919, 920, 921, 922, 923, 924, 925, 926, 927, 928, 929, 930, 931, 932, 933, 934, 935, 936, 937, 938, 939, 940, 941, 942, 943, 944, 945, 946, 947, 948, 949, 950, 951, 952, 953, 954, 955, 956, 957, 958, 959, 960, 961, 962, 963, 964, 965, 966, 967, 968, 969, 970, 971, 972, 973, 974, 975, 976, 977, 978, 979, 980, 981, 982, 983, 984, 985, 986, 987, 988, 989, 990, 991, 992, 993, 994, 995, 996, 997, 998, 999, 1000.

				0048-2018		
Внесение изменений в проект межевания территории, разработанный в составе проекта планировки земельного участка площадью 18,08 га в рабочем поселке для работников ЗАО «Богучанский Аллюминиевый Завод»						
Имя	Инициалы	Дата	И. док.	Подпись	Дата	
ТНП	Паньков					
Имя картограф	Ершов					
Имя землеустроителя	Таран					
				п. Гаврилов		
				Чертеж межевания территории (обосновывающая часть) М 1:1000		
				ООО «ИТИ» «ЗемлеПроект»		
И. док.	Либинова					
				Листы: 1 1 1		
				Лист 1		